

Liste des réservoirs de biodiversité “reconnus”

Projet de Charte du Parc naturel régional du Vexin français « Horizon 2040 »

Syndicat Mixte d'Aménagement et de Gestion
du Parc naturel régional du Vexin français



Annexe 13 - Février 2025

Une autre vie s'invente ici



Liste des réservoirs de biodiversité « reconnus »

Coteaux et boucles de la Seine	4
Vallée de l'Epte francilienne et ses affluents	6
Chiroptères du Vexin français (cavités d'hivernage)	8
Boucles de Moisson, Guernes et forêt de Rosny : Site partiellement sur le périmètre d'étude	9
Site géologique de Vigny-Longuesse	10
Site de l'Auversien	11
Bois de Morval	12
Bois de La Tour du Lay	13
Bois du Moulin de Noisement	14
Butte de Marines	15
Marais du Rabuais	16
Marais de Frocourt	17
Marais de Boissy Montgeroult	18
Marais du Sausseron	19
Sources de Nucourt	20
Marais de l'Aubette de Meulan	21
Etang de Vallières	22
Buttes d'Arthies	23
Buttes de Rosne	25
Bois de Moussus	26
Ru de Saint Lubin (Arronville)	27
Ru de Theuville	28
Ru de Chaussy	29

LISTE DES RESERVOIRS DE BIODIVERSITE « RECONNUS »

Cette liste indique les **principaux** réservoirs de biodiversité « **reconnus** », par la communauté scientifique, les services de l'Etat, les collectivités (sites Natura 2000, espaces naturels sensibles départementaux (ENS) avec leurs zones de préemption, réserves naturelles régionales (RNR) et nationale (RNN).

Un certain nombre de sites bénéficiant de plusieurs types de protection **ne sont indiqués qu'une seule fois** (RNR de Moisson ou l'ENS du Bois du Chesnay, par exemple, englobés dans les sites Natura 2000).

Les Zones naturelle d'intérêt écologique faunistique et floristique (ZNIEFF) de type 1 et 2 **ne figurent pas** dans ce récapitulatif leurs caractéristiques étant consultables sur le site de la DRIEAT Ile-de-France.

Les listes d'habitats sont indicatives, elles ne sont pas exhaustives et ne prennent en compte que les habitats Natura 2000.

Les listes d'espèces ne figurent que pour les sites Natura 2000.

La RNR de Limay, bien que co-gérée par le Parc, ne figure pas car elle n'est pas dans le périmètre d'étude.

Les superficies indiquées sont celles des périmètres de protection (zones de préemption pour les ENS départementaux).

Sigles utilisés :

ZPS : Zone de protection spéciale Natura 2000 (Directive Oiseau)

ZSC : Zone spéciale de conservation Natura 2000 (Directive Habitat)

RNN : Réserve naturelle nationale

RNR : Réserve naturelle régionale

APPB : Arrêté préfectoral de protection de biotope

ENS : Espace naturel sensible départemental (95 ou 78)

ZNIEFF : Zone naturelle d'intérêt faunistique et floristique (type 1 et type 2)

Opérateur : Il s'agit de la structure responsable de la gestion du site.

Nom du site : Coteaux et boucles de la Seine

Type de reconnaissance ou protection : Natura 2000 ZSC FR1100797 / Réserve naturelle nationale pour les pelouses calcaires des coteaux de Seine (entité B du site Natura 2000) / Réserve naturelle régionale pour les pelouses sablo-calcaires de Moisson (entité C), ENS pour une partie du Bois de Chesnay et pour la butte du Hutrel (entité F)

Opérateur : PNRVF

13 Communes : Bennecourt, Amenucourt, Follainville-Dennemont, Chaussy, Freneuse, Chérence, Gommecourt, Haute-Isle, Jeufosse, La Roche-Guyon, Moisson, Maudétour-en-Vexin, Mousseaux-sur-Seine, Vétheuil, Port-Villez, Vienne-en-Arthies, Saint-Martin-la-Garenne.

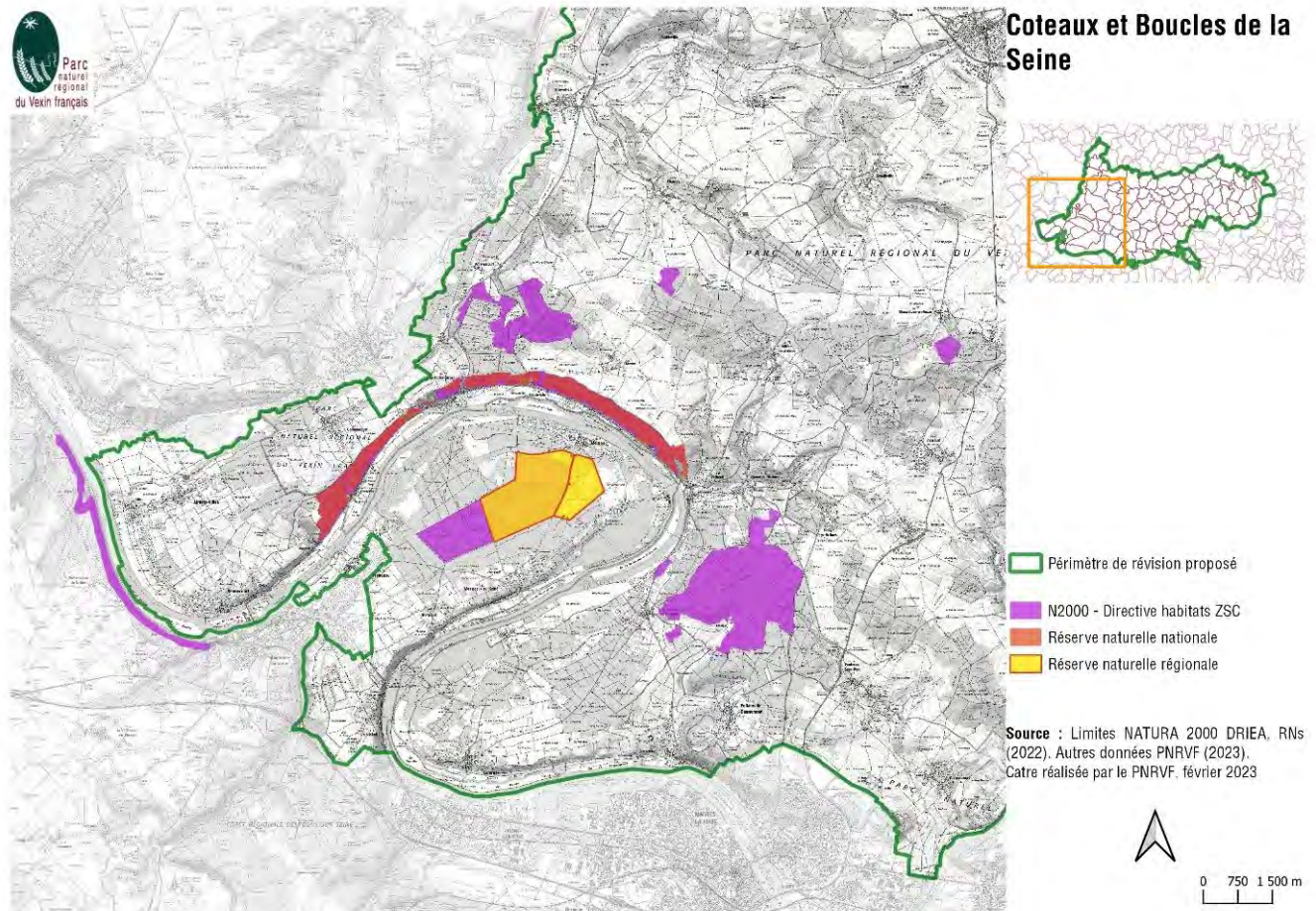
Superficie : 1414,83 ha

Enjeux habitats : 21 habitats d'intérêt communautaire dont **7 prioritaires**

Code Natura 2000	Habitat d'intérêt communautaire
2330	Dunes intérieures avec pelouses ouvertes à <i>Corynephorus</i> et <i>Agrostis</i>
3140	Eaux oligo-mésotrophes calcaires avec végétation benthique à <i>chara sp</i>
4030	Landes sèches européennes
5110	Formations stables xéro-thermophiles à <i>Buxus sempervirens</i> des pentes rocheuses
5130	Formations à <i>Jumniperus communis</i> sur lande ou pelouse calcaire
6110	Pelouses rupicoles calcaires ou basiphiles de <i>l'Alyso-sedion albi</i>
6120	Pelouses calcaires de sables xériques
6210	Pelouses sèches semi-naturelles et faciès d'embuissonnement sur calcaire (<i>Festuco-Brometalia</i>) (Sites d'Orchidées remarquables
6230	Formations herbeuses à <i>Nardus</i> sur substrat siliceux des zones montagnardes et submontagnardes de l'Europe continentale
6410	Prairies à <i>Molinia</i> sur sols calcaires, tourbeux ou argilo-limoneux (<i>Molinion-caerulae</i>)
6430	Mégaphorbiaies hydrophiles d'ourlets planitiaires et des étages montagnard à alpin
6510	Pelouses maigres de fauche de basse altitude (<i>Alopecurus pratensis</i> , <i>Sanguisorba officinalis</i>)
7220	Sources pétrifiantes avec formations de travertins (<i>Cratoneurion</i>)
7230	Tourbières basses alcalines
8160	Eboulis médio-européen calcaires des étages colinéen à montagnard
8210	Pente rocheuse calcaire avec végétation chasmophytique
8310	Grotte non exploitées par le tourisme
9120	Hêtraies atlantiques acidophiles à sous-bois à Ilex et parfois à Taxus (<i>Quercion-robori petraeae</i> ou <i>Illici-Fagenion</i>)
9130	Hêtraies de <i>l'Asperulo-Fagetum</i>
9180	Forêts de pente, éboulis ou ravins du <i>Tilio-Acerion</i>
91 E0	Forêt alluviale à <i>Alnus glutinosa</i> et <i>Fraxinus excelsior</i>

Enjeux espèces pour le site Natura 2000 (de nombreuses autres espèces rares et protégées sont répertoriées dans les réserves notamment). Ces listes figurent dans les plans de gestion.

Code Natura 2000	Nom d'espèce
1074	Laineuse du Prunellier (<i>Eriogaster catax</i>)
1078	Ecaille chinée (<i>Euplagia quadripunctaria</i>)
1083	Lucane Cerf-volant (<i>Lucanus cervus</i>)
1088	Grand capricorne (<i>Cerambyx cerdo</i>)
1303	Petit Rhinolophe (<i>Rhinolophus hipposideros</i>)
1304	Grand Rhinolophe (<i>Rhinolophus ferrumequinum</i>)
1323	Murin de Bechstein (<i>Myotis bechsteini</i>)
1324	Grand Murin (<i>Myotis myotis</i>)



Nom du site : Vallée de l'Epte francilienne et ses affluents

Type de reconnaissance ou protection : Natura 2000 ZSC FR1102014

Opérateur : PNRVF

14 communes : Ambleville, Amenucourt, Bray-et-Lû, Buhy, Chaussy, Genainville, Hodent, Maudétour-en-Vexin, Montreuil-sur-Epte, Omerville, Saint-Clair-sur-Epte, Saint- Gervais (95) et Gommecourt, Limetz-Villez (78).

Superficie : 3715,09 ha

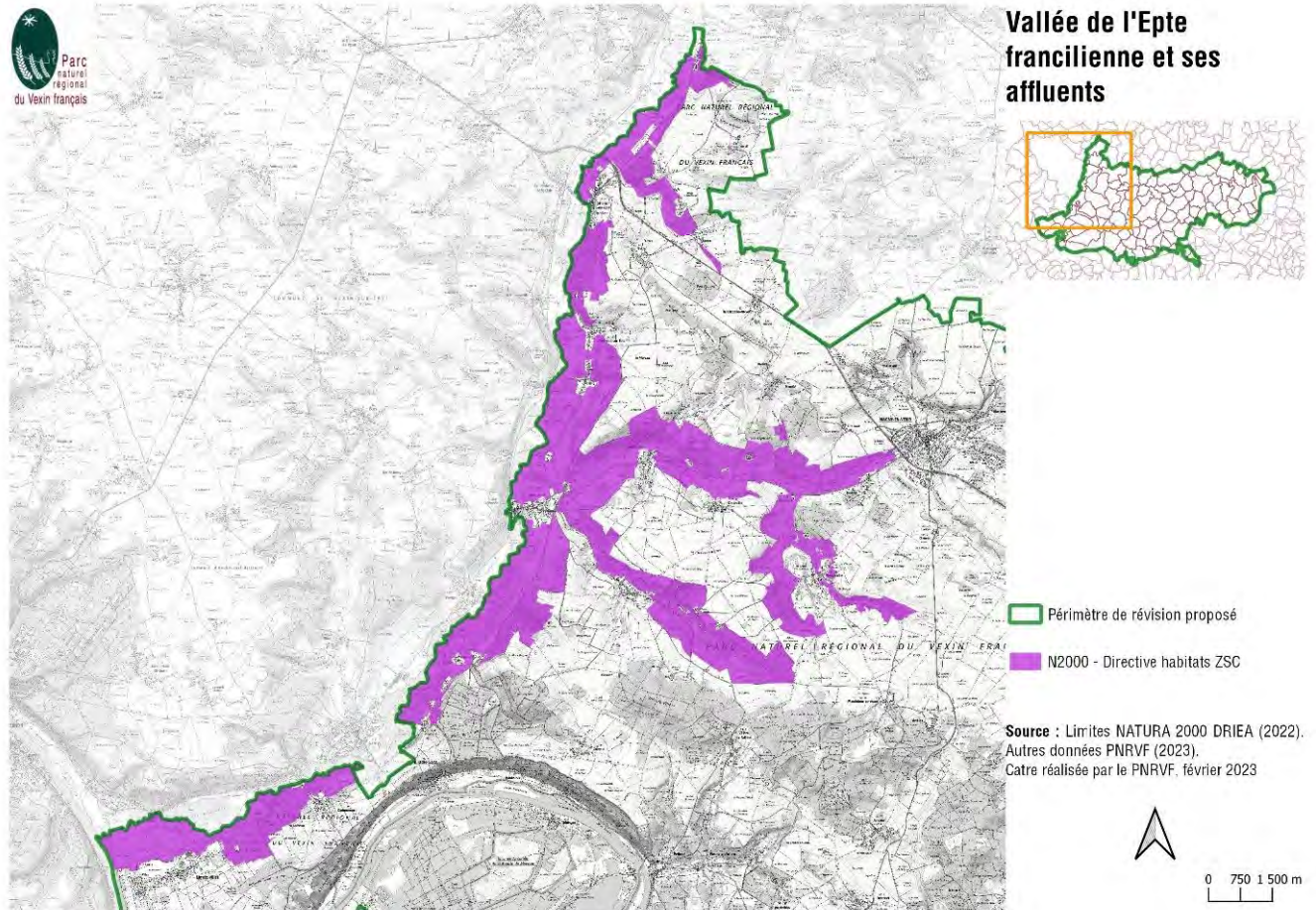
Enjeux habitats : 18 habitats d'intérêt communautaire dont **7 prioritaires**

Code Natura 2000	Habitat d'intérêt communautaire
3110	Eaux oligotrophes très peu minéralisées des plaines sablonneuses (<i>Littorelletalia uniflorae</i>)
3140	Eaux oligomésotrophes calcaires avec végétation benthique à <i>Chara sp.</i>
3150	Lacs eutrophes naturels avec végétation du <i>Magnopotamion</i> ou de l' <i>Hydrocharition</i>
3260	Rivières des étages planitiaire à montagnard avec végétation du <i>Ranunculion fluitantis</i> et du <i>Calitricho-Batrachion</i>
3270	Rivières avec berges vaseuses avec végétation du <i>Chenopodion rubri p.p.</i> et du <i>Bidention p.p.</i>
5130	Formations à <i>Jumniperus communis</i> sur lande ou pelouse calcaire
6110	Pelouses rupicoles calcaires ou basiphiles de l'<i>Alyso-sedion albi</i>
6120	Pelouses calcaires de sables xériques
6210	Pelouses sèches semi-naturelles et faciès d'embuissonnement sur calcaire (<i>Festuco-Brometalia</i>) (Sites d'Orchidées remarquables)
6430	Mégaphorbiaies hydrophiles d'ourlets planitiaux et des étages montagnard à alpin
6510	Pelouses maigres de fauche de basse altitude (<i>Alopecurus pratensis</i> , <i>Sanguisorba officinalis</i>)
7220	Sources pétrifiantes avec formations de travertins (<i>Cratoneurion</i>)
7230	Tourbières basses alcalines
8160	Eboulis médio-européen calcaires des étages colinéen à montagnard
9130	Hêtraies de l' <i>Asperulo-Fagetum</i>
9180	Forêts de pente, éboulis ou ravins du <i>Tilio-Acerion</i>
91 E0	Forêt alluviale à <i>Alnus glutinosa</i> et <i>Fraxinus excelsior</i>
91 F0	Forêts mixtes à <i>Quercus robur</i> , <i>Ulmus laevis</i> , <i>Ulmus minor</i> , <i>Fraxinus excelsior</i> ou <i>Fraxinus angustifolia</i> , riveraines des grands fleuves

Enjeux espèces

Code Natura2000	Nom d'espèce
1044	Agrion de Mercure (<i>Coenagrion mercuriale</i>)
1078	Ecaille chinée (<i>Euplagia quadripunctaria</i>)
1092	Ecrevisse à pattes blanches (<i>Austropotamobius pallipes</i>)
1095	Lamproie marine (<i>Petromyzon marinus</i>)
1096	Lamproie de planer (<i>Lampetra planer</i>)

5315	Chabot fluviatile (<i>Cottus perifretum</i>)
1303	Petit Rhinolophe (<i>Rhinolophus hipposideros</i>)
1304	Grand Rhinolophe (<i>Rhinolophus ferrumequinum</i>)
1321	Murin à oreilles échanquées (<i>Myotis emarginatus</i>)
1323	Murin de Bechstein (<i>Myotis bechsteini</i>)
1324	Grand Murin (<i>Myotis myotis</i>)



Nom du site : **Chiroptères du Vexin français (cavités d'hivernage)**

Type de reconnaissance ou protection : Natura 2000 ZSC FR1102015

Opérateur : PNRVF

4 communes : Chars, Saint-Cyr-en-Arthies, Saint Gervais (95) et Follainville-Dennemont (78).

Superficie : 22 ha

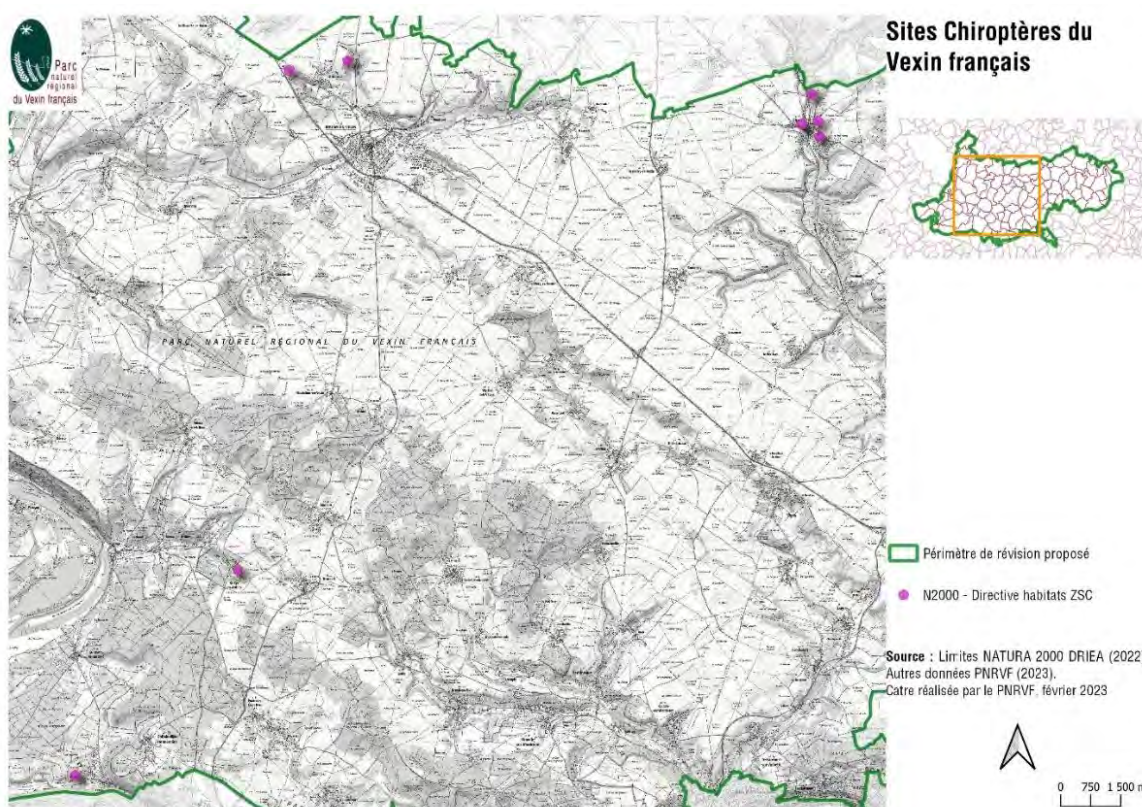
Enjeux habitats d'espèces : 18 cavités

Enjeux espèces

1303	Petit Rhinolophe (<i>Rhinolophus hipposideros</i>)
1304	Grand Rhinolophe (<i>Rhinolophus ferrumequinum</i>)
1321	Murin à oreilles échancrées (<i>Myotis emarginatus</i>)
1323	Murin de Bechstein (<i>Myotis bechsteini</i>)
1324	Grand Murin (<i>Myotis myotis</i>)

Autres espèces du groupe des chiroptères

	Sérotine commune (<i>Eptesicus serotinus</i>)
	Noctules communes (<i>Nyctalus noctula</i>) et de Leisler (<i>Nyctalus leisleri</i>)
	Pipistrelles (<i>pipistrellus</i> , <i>kuhlii</i> , <i>pygmaeus</i> , <i>nathusii</i>)
	Oreillards (<i>auritus</i> et <i>austriacus</i>)
	Murin de Daubenton (<i>Myotis daubentoni</i>)
	Murin de Natterer (<i>Myotis nattereri</i>)
	Murins à moustaches (<i>M mystacinus</i>), d'Alcathoé (<i>M alcathoe</i>) et de Brandt (<i>M brandtii</i>)



Nom du site : Boucles de Moisson, Guernes et forêt de Rosny : Site partiellement sur le périmètre d'étude

Type de reconnaissance ou protection : Natura 2000 ZPS FR1112012

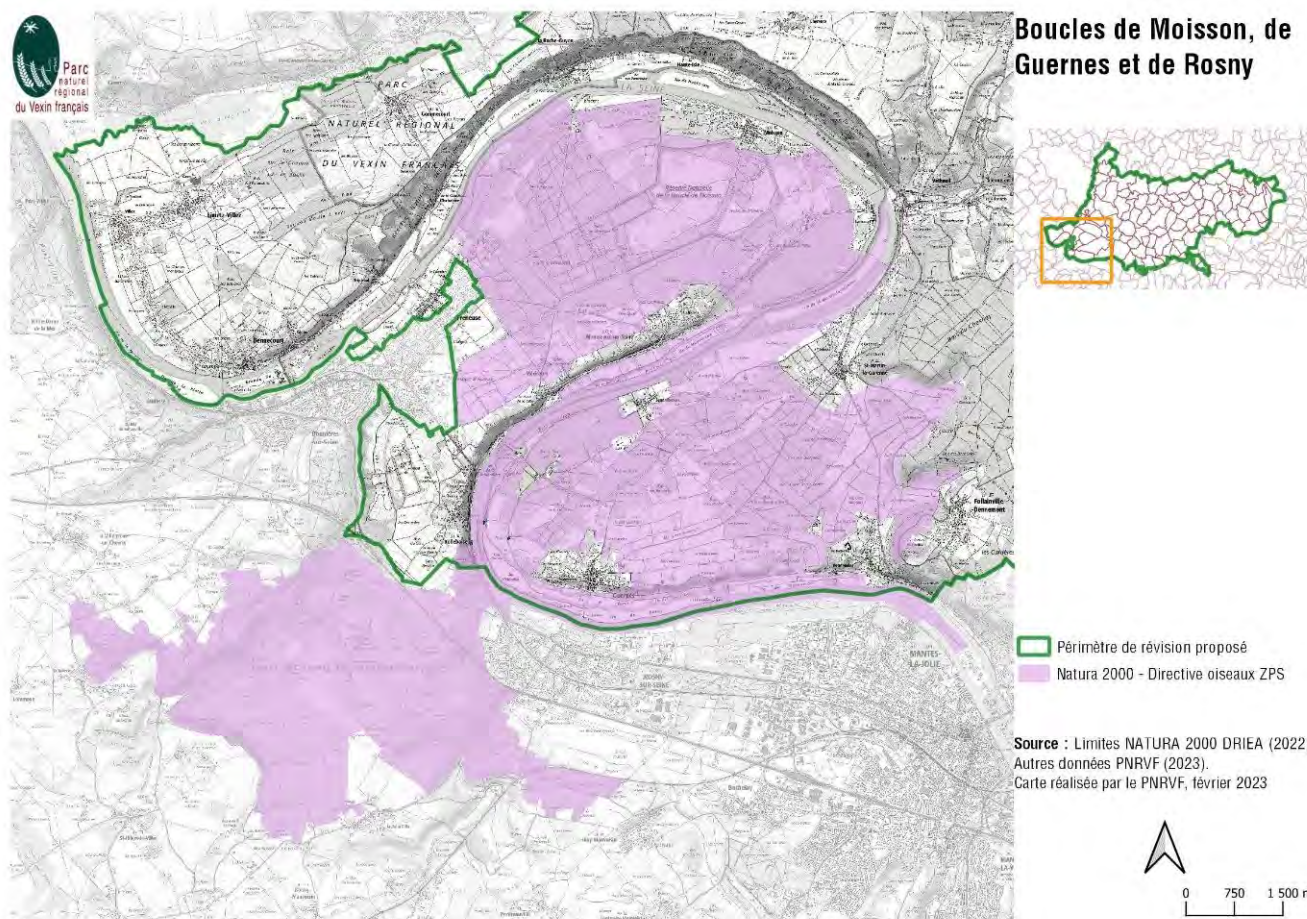
Opérateur : Ile-de-France Nature

17 communes au total mais 8 incluses dans le périmètre d'étude du Parc : Rolleboise, Follainville-Dennemont, Freneuse, Mericourt, Moisson, Mousseaux, Guernes, Saint-Martin-la-Garenne.

Superficie : totale 6028 ha dont 4177 dans le périmètre d'étude du Parc.

Enjeux espèces : 12 espèces d'oiseaux prioritaires

A246	Allouette lulu (<i>Iulula arborea</i>)
A133	Oedicnème criard (<i>Burhinus oedicnemus</i>)
A302	Fauvette pitchou (<i>Sylvia undata</i>)
A224	Engoulevent d'Europe (<i>Caprimulgus europaeus</i>)
A338	Pie grièche écorcheur (<i>Lanius collurio</i>)
A072	Bondrée apivore (<i>Pernis apivorus</i>)
A073	Milan noir (<i>Milvus migrans</i>)
A080	Circaète Jean-le-Blanc (<i>Circaetus gallicus</i>)
A236	Pic noir (<i>Dryocopus martius</i>)
A238	Pic mar (<i>Dendrocoptes medius</i>)
A193	Sterne pierregarin (<i>Sterna hirundo</i>)
A229	Marin pêcheur (<i>Alcedo atthis</i>)



Nom du site : **Site géologique de Vigny-Longuesse**

Type de reconnaissance ou protection : RNR

Opérateur : CD 95

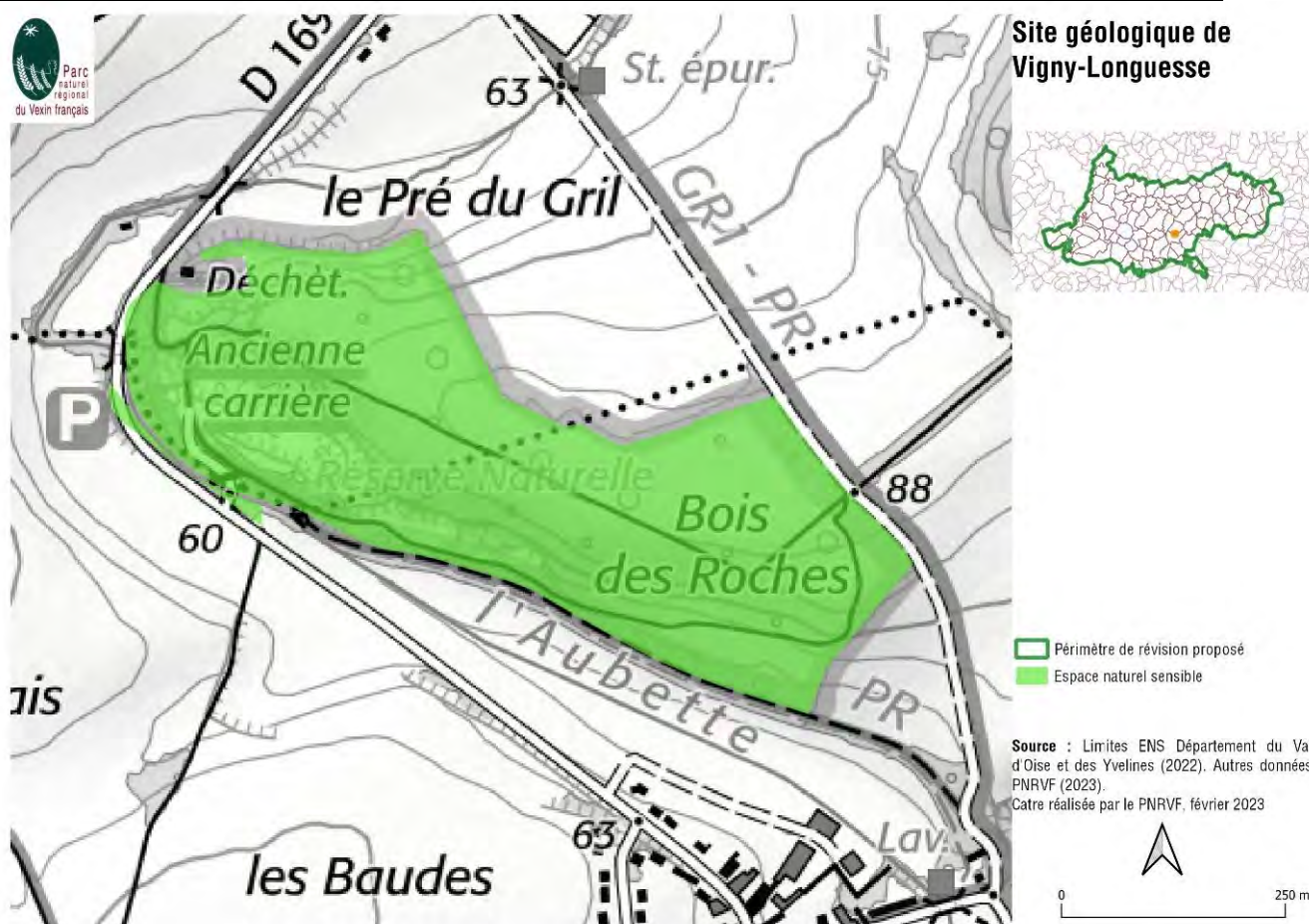
2 communes : Vigny, Longuesse

Superficie : 21 ha

Enjeux géologiques : Ancienne carrière de calcaire offrant une visibilité sur la transition entre les ères Secondaires et Tertiaires et constituant le seul complexe récifal fossile connu dans le Tertiaire du Bassin parisien (350 espèces fossiles).

Enjeux habitats :

Code Natura 2000	Habitat d'intérêt communautaire
6210	Pelouses sèches semi-naturelles et faciès d'embuissonnement sur calcaire (<i>Festuco-Brometalia</i>) (Sites d'Orchidées remarquables)
9130	Hêtraies de l' <i>Asperulo-Fagetum</i>



Nom du site : **Site de l'Auverzien**

Type de reconnaissance ou protection : ENS

Opérateur : CD 95

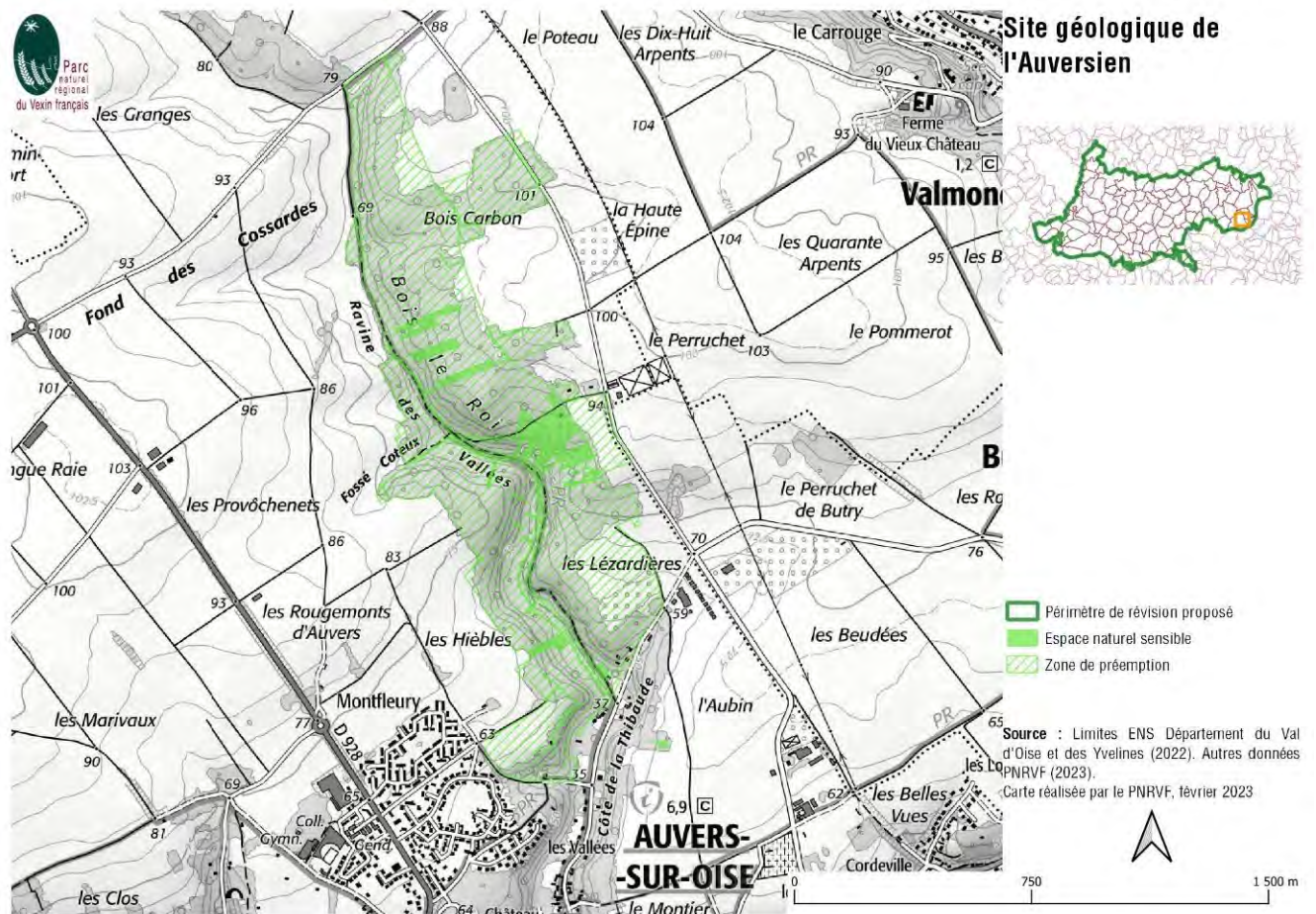
1 commune : Auvers-sur-Oise

Superficie : 99 ha

Enjeux géologiques : Stratotype de l'Auverzien

Enjeux habitats :

Code Natura 2000	Habitat d'intérêt communautaire
9130	Hêtraies de l' <i>Asperulo-Fagetum</i>
9160	Chênaies pédonculées ou chênaies-charmaies subatlantiques et médio-européennes du <i>Carpinion betuli</i>



Nom du site : **Bois de Morval**

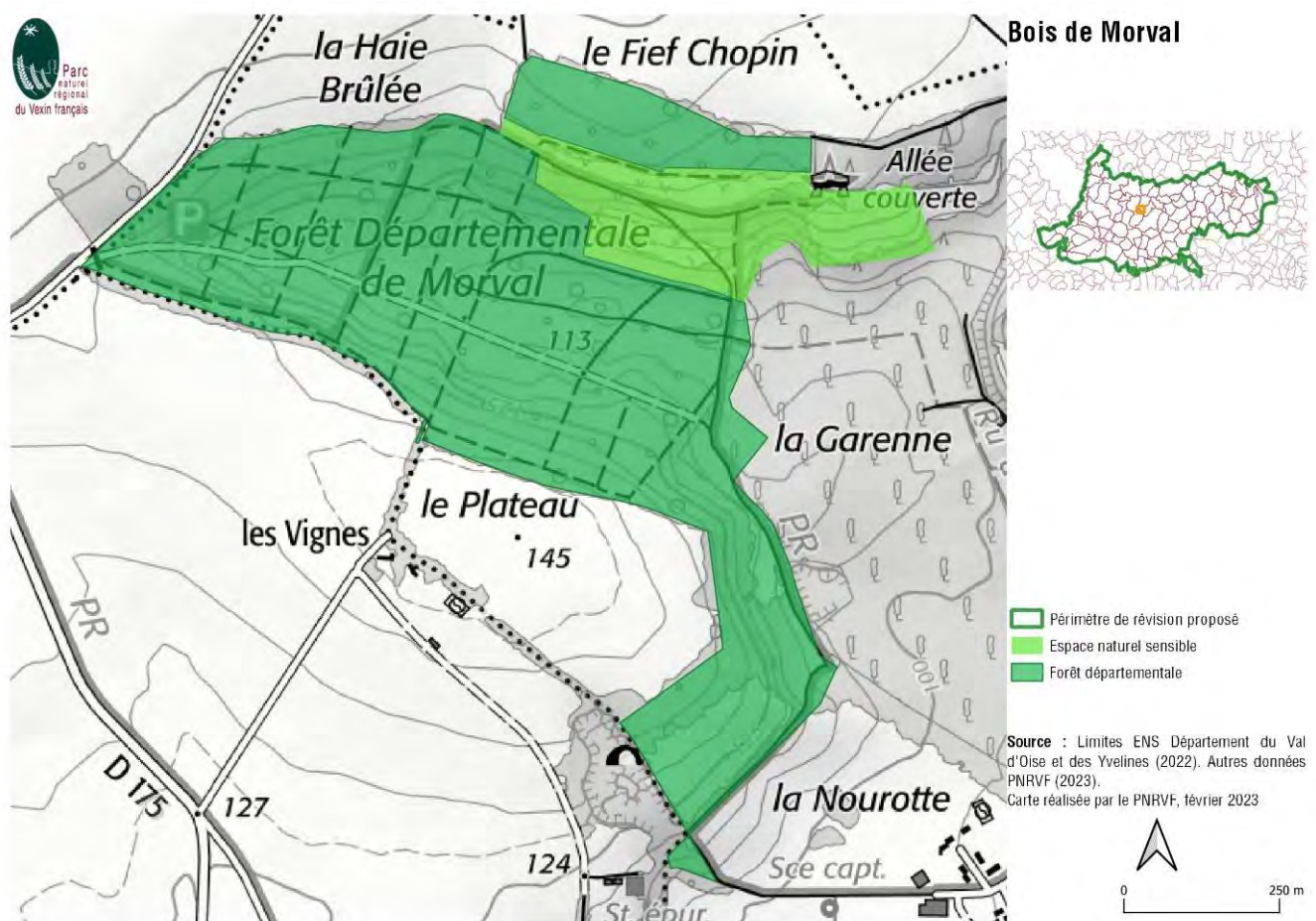
Type de reconnaissance ou protection : ENS 95

Opérateur : CD95

1 commune : Guiry-en-Vexin

Superficie : 61 ha

Code Natura 2000	Habitat d'intérêt communautaire
6210	Pelouses sèches semi-naturelles et faciès d'embuissonnement sur calcaire (<i>Festuco-Brometalia</i>) (Sites d'Orchidées remarquables)
6510	Pelouses maigres de fauche de basse altitude (<i>Alopecurus pratensis</i> , <i>Sanguisorba officinalis</i>)
9130	Hêtraies de l' <i>Asperulo-Fagetum</i>



Nom du site : **Bois de La Tour du Lay**

Type de reconnaissance ou protection : ENS 95

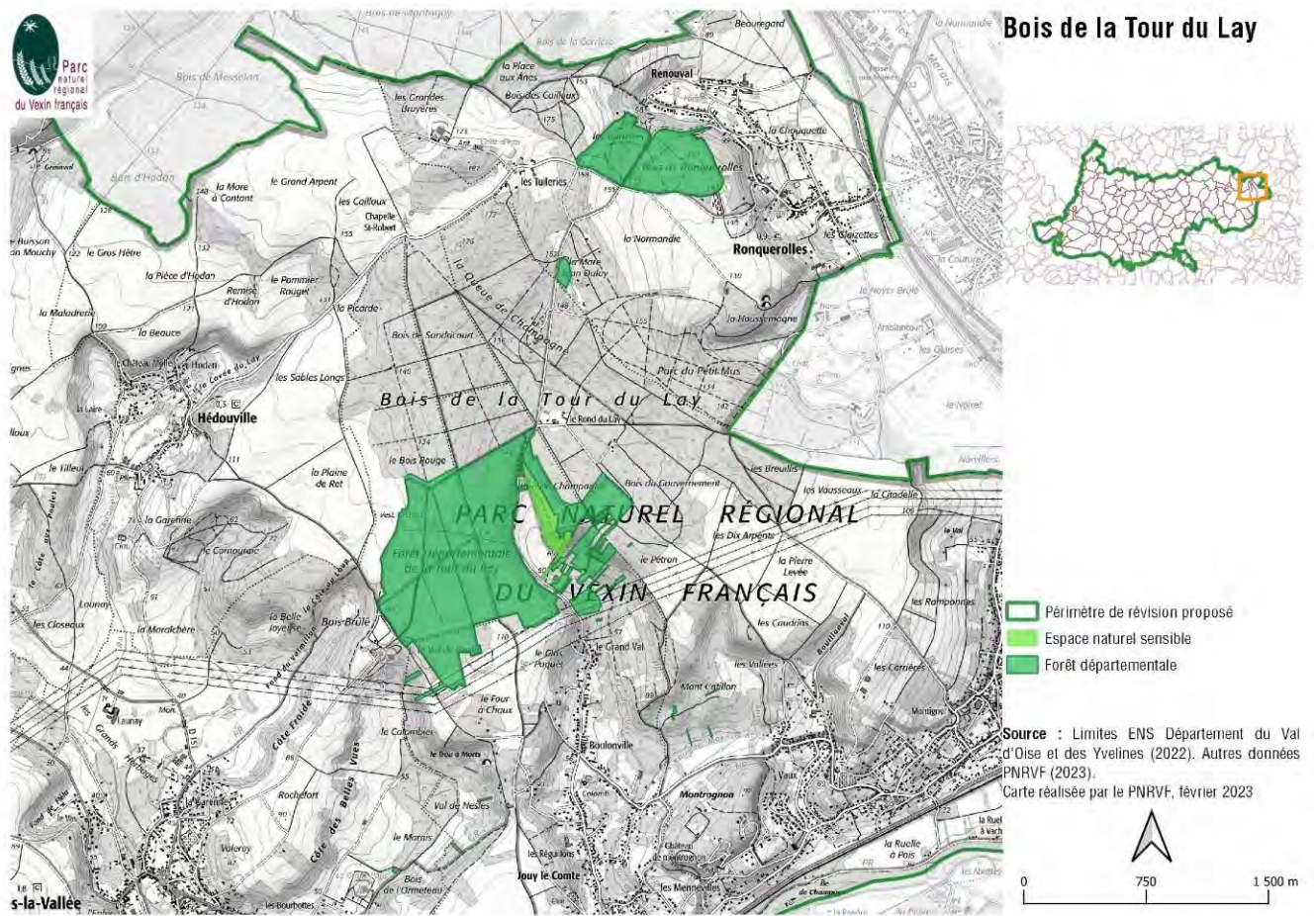
Opérateur : CD95

4 communes : Parmain, Ronquerolles, Nesles-la-Vallée, Champagne-sur-Oise.

Superficie : 135 ha

Enjeux habitats :

Code Natura 2000	Habitat d'intérêt communautaire
6210	Pelouses sèches semi-naturelles et faciès d'embuissonnement sur calcaire (<i>Festuco-Brometalia</i>) (Sites d'Orchidées remarquables)
9120	Hêtraies acidophiles atlantiques à sous-bois à Ilex et parfois à Taxus (Quercion robori-petraeae ou Ilici-Fagenion)
9130	Hêtraies de l' <i>Asperulo-Fagetum</i>



Nom du site : **Bois du Moulin de Noisement**

Type de reconnaissance ou protection : ENS 95

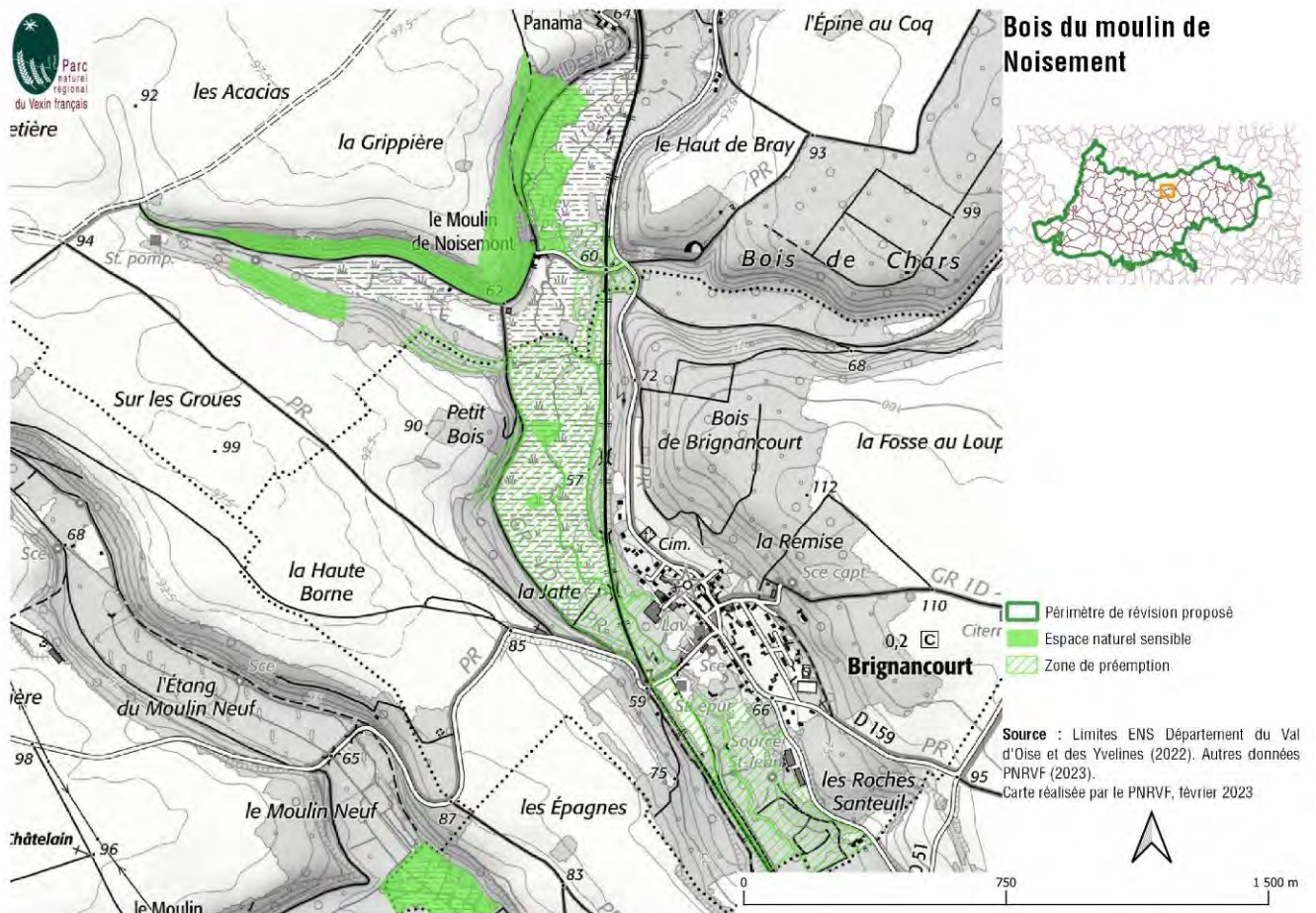
Opérateur : CD95

1 commune : Chars

Superficie : 58 ha

Enjeux habitats :

Code Natura 2000	Habitat d'intérêt communautaire
6210	Pelouses sèches semi-naturelles et faciès d'embuissonnement sur calcaire (<i>Festuco-Brometalia</i>) (Sites d'Orchidées remarquables)
6430	Mégaphorbiaies hydrophiles d'ourlets planitiaires et des étages montagnard à alpin
9130	Hêtraies de l' <i>Asperulo-Fagetum</i>
9160	Chênaies pédonculées ou chênaies-charmaies subatlantiques et médio-européennes du Carpinion betuli
91 E0	Forêt alluviale à <i>Alnus glutinosa</i> et <i>Fraxinus excelsior</i>



Nom du site : **Butte de Marines**

Type de reconnaissance ou protection : ENS 95

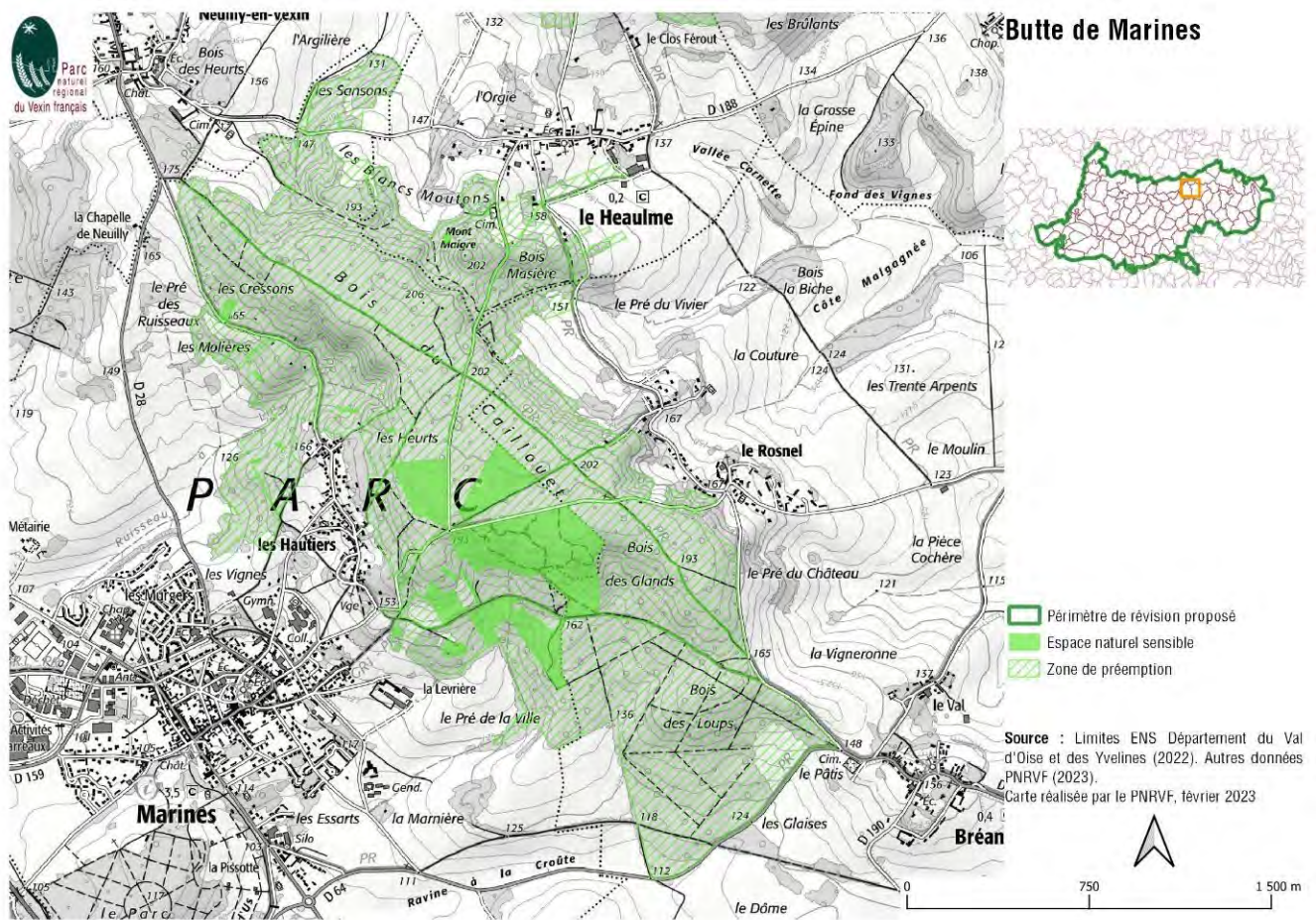
Opérateur : CD95

2 communes : Marines, Le Heaulme.

Superficie : 235 ha

Enjeux habitats :

Code Natura 2000	Habitat d'intérêt communautaire
9120	Hêtraies acidophiles atlantiques à sous-bois à Ilex et parfois à Taxus (Quercion robori-petraeae ou Ilici-Fagenion)



Nom du site : **Marais du Rabuais**

Type de reconnaissance ou protection : ENS 95

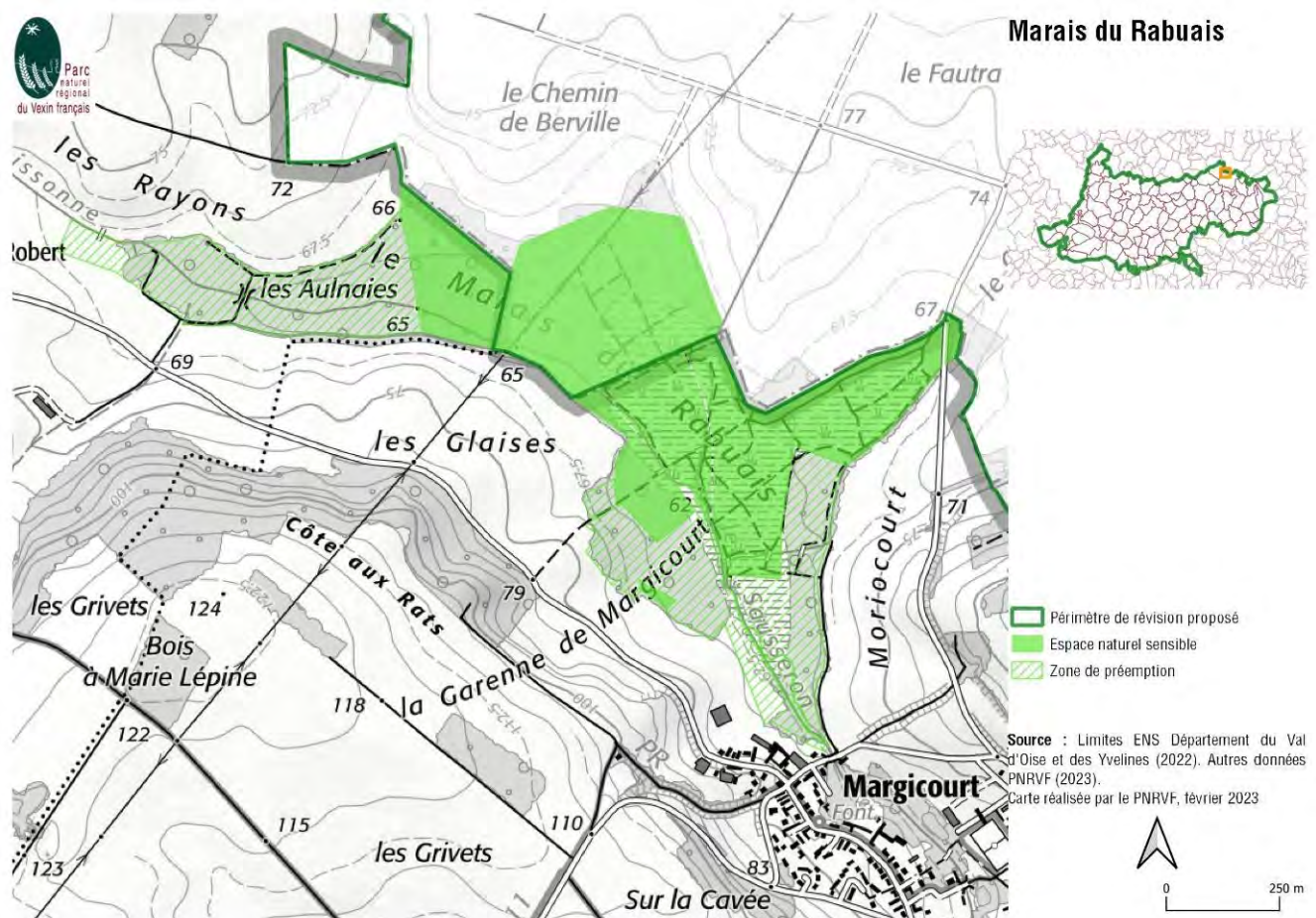
Opérateur : CD95

3 communes : Arronville, Berville, et hors périmètre PNR, Amblainville (60).

Superficie : 40 ha dont 25 dans le Val d'Oise

Enjeux habitats :

Code Natura 2000	Habitat d'intérêt communautaire
6430	Mégaphorbiaies hydrophiles d'ourlets planitiales et des étages montagnard à alpin
7230	Tourbières basses alcalines
9160	Chênaies pédonculées ou chênaies-charmaies subatlantiques et médio-européennes du Carpinion betuli



Nom du site : **Marais de Frocourt**

Type de reconnaissance ou protection : Natura 2000 ZSC FR1102014 / ENS 95

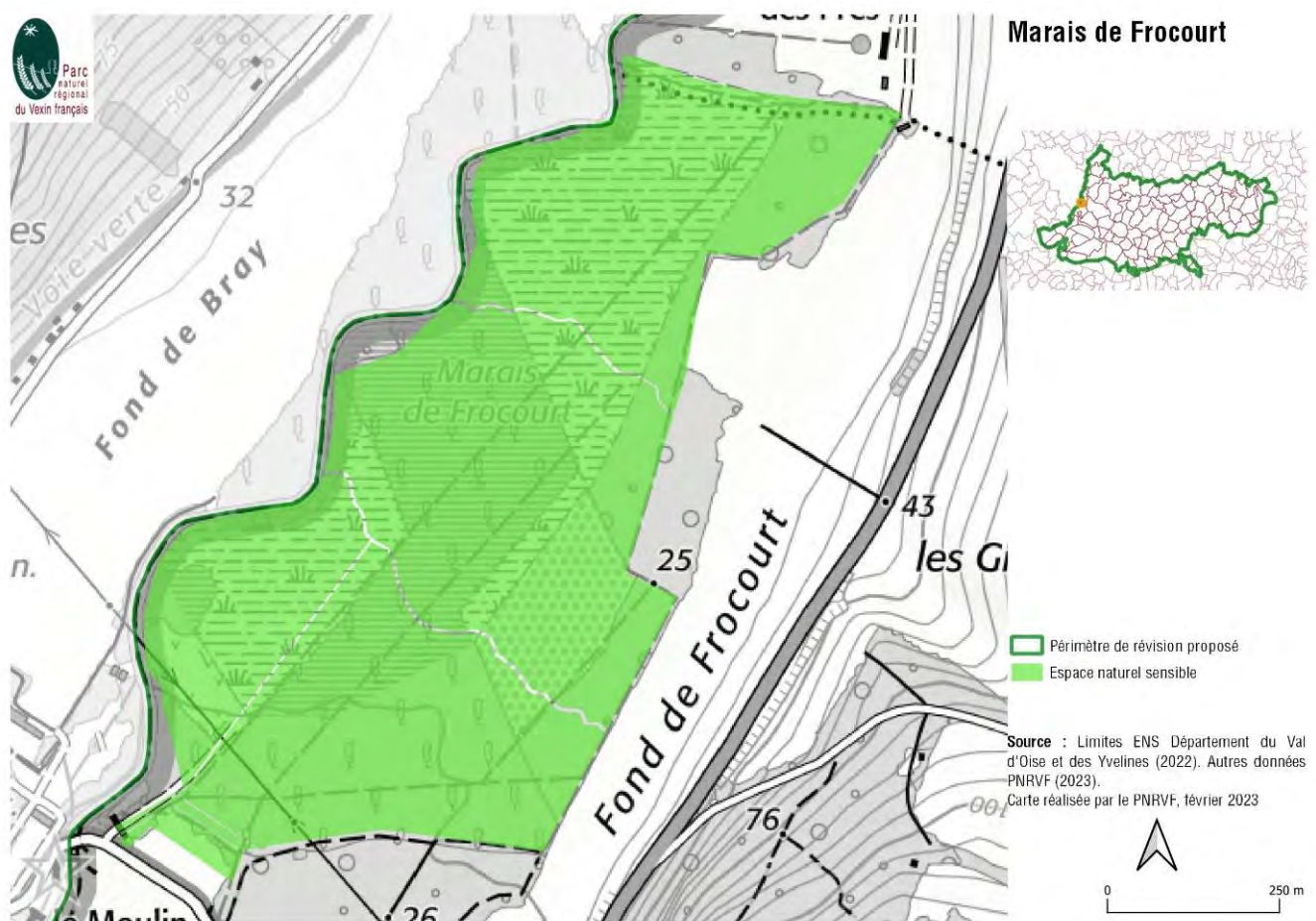
Opérateurs : PNRVF pour Natura 2000, CD95 pour ENS

1 commune : Amenucourt

Superficie : 60 ha

Enjeux habitats :

Code Natura 2000	Habitat d'intérêt communautaire
6430	Mégaphorbiaies hydrophiles d'ourlets planitiaires et des étages montagnard à alpin
7230	Tourbières basses alcalines



Nom du site : **Marais de Boissy Montgerout**

Type de reconnaissance ou protection : ENS 95

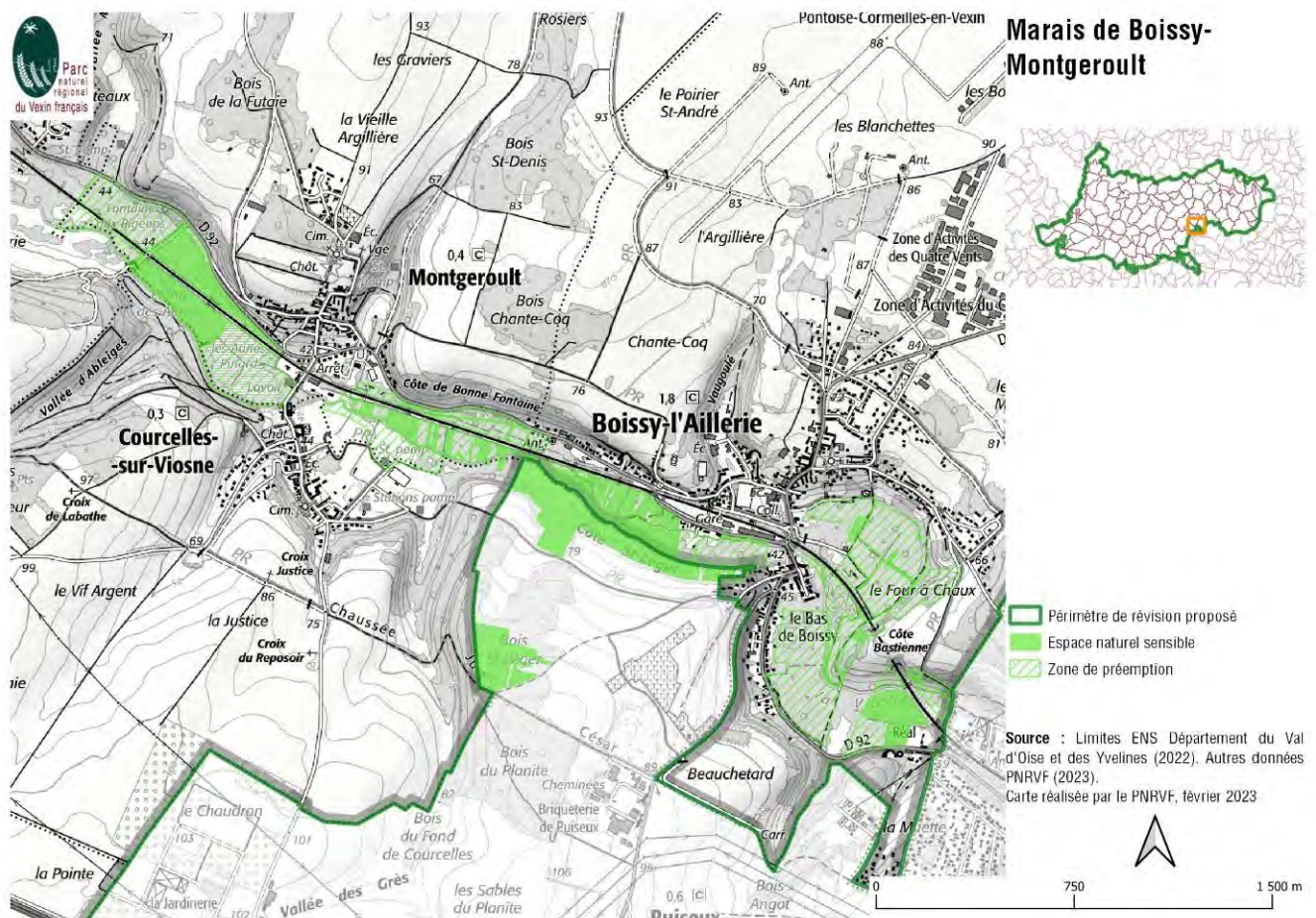
Opérateur : CD95

3 communes : Boissy-l'Aillierie, Montgerout et (hors périmètre) Puiseux-Pontoise.

Superficie : 67 ha

Enjeux habitats :

Code Natura 2000	Habitat d'intérêt communautaire
6430	Mégaphorbiaies hygrophiles d'ourlets planitiaires et des étages montagnard à alpin
91 E0	Forêts alluviales à <i>Alnus glutinosa</i> et <i>Fraxinus excelsior</i> (Alno-Padion, <i>Alnion incanae</i> , <i>Salicion albae</i>) *



Nom du site : **Marais du Sausseron**

Type de reconnaissance ou protection : ENS 95

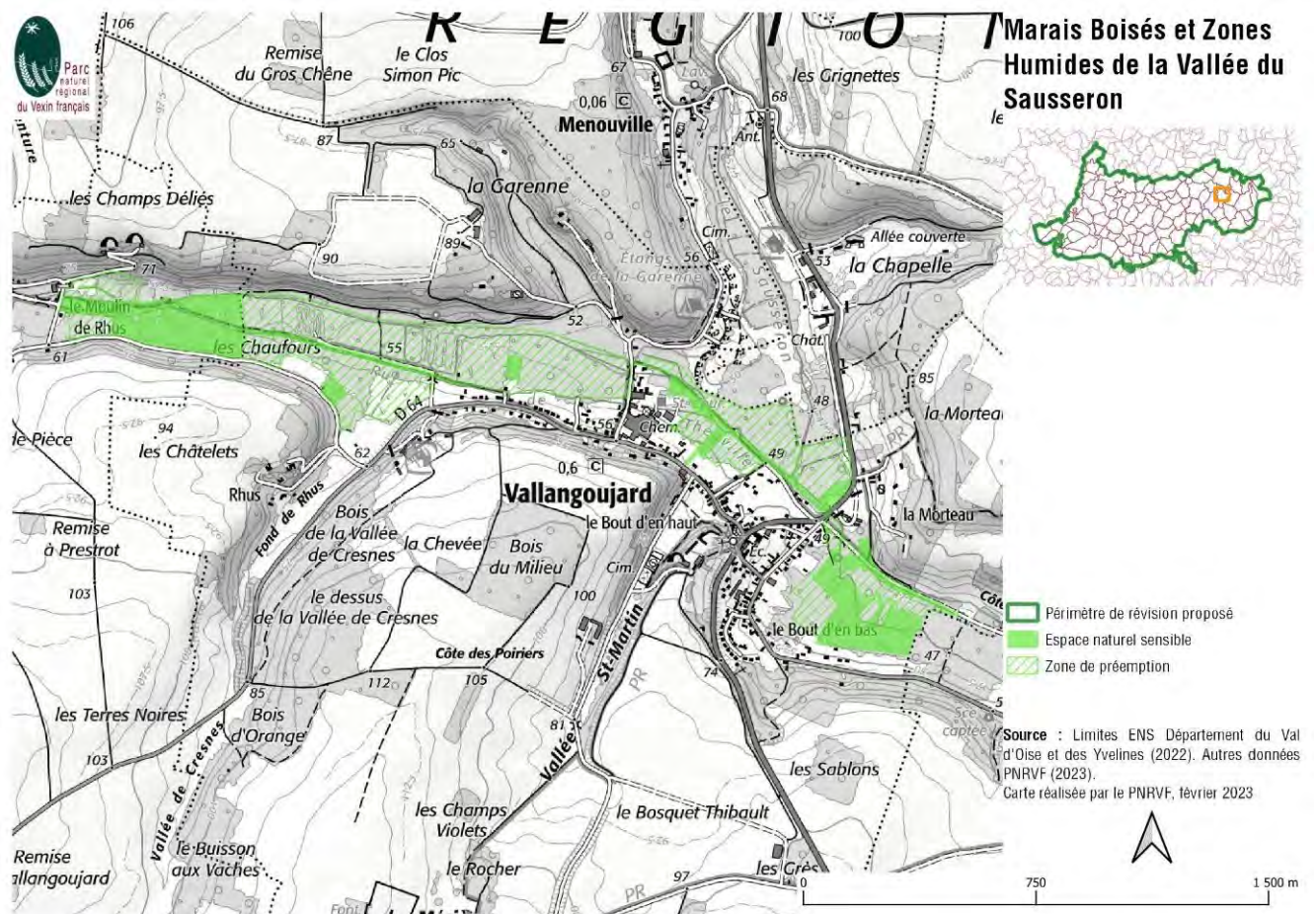
Opérateur : CD95

2 communes : Vallangoujard, Epiais-Rhus.

Superficie : 60 ha

Enjeux habitats :

Code Natura 2000	Habitat d'intérêt communautaire
6430	Mégaphorbiaies hygrophiles d'ourlets planitiaires et des étages montagnard à alpin
91 E0	Forêts alluviales à <i>Alnus glutinosa</i> et <i>Fraxinus excelsior</i> (Alno-Padion, Alnion incanae, Salicion albae) *



Nom du site : **Sources de Nucourt**

Type de reconnaissance ou protection : ENS 95

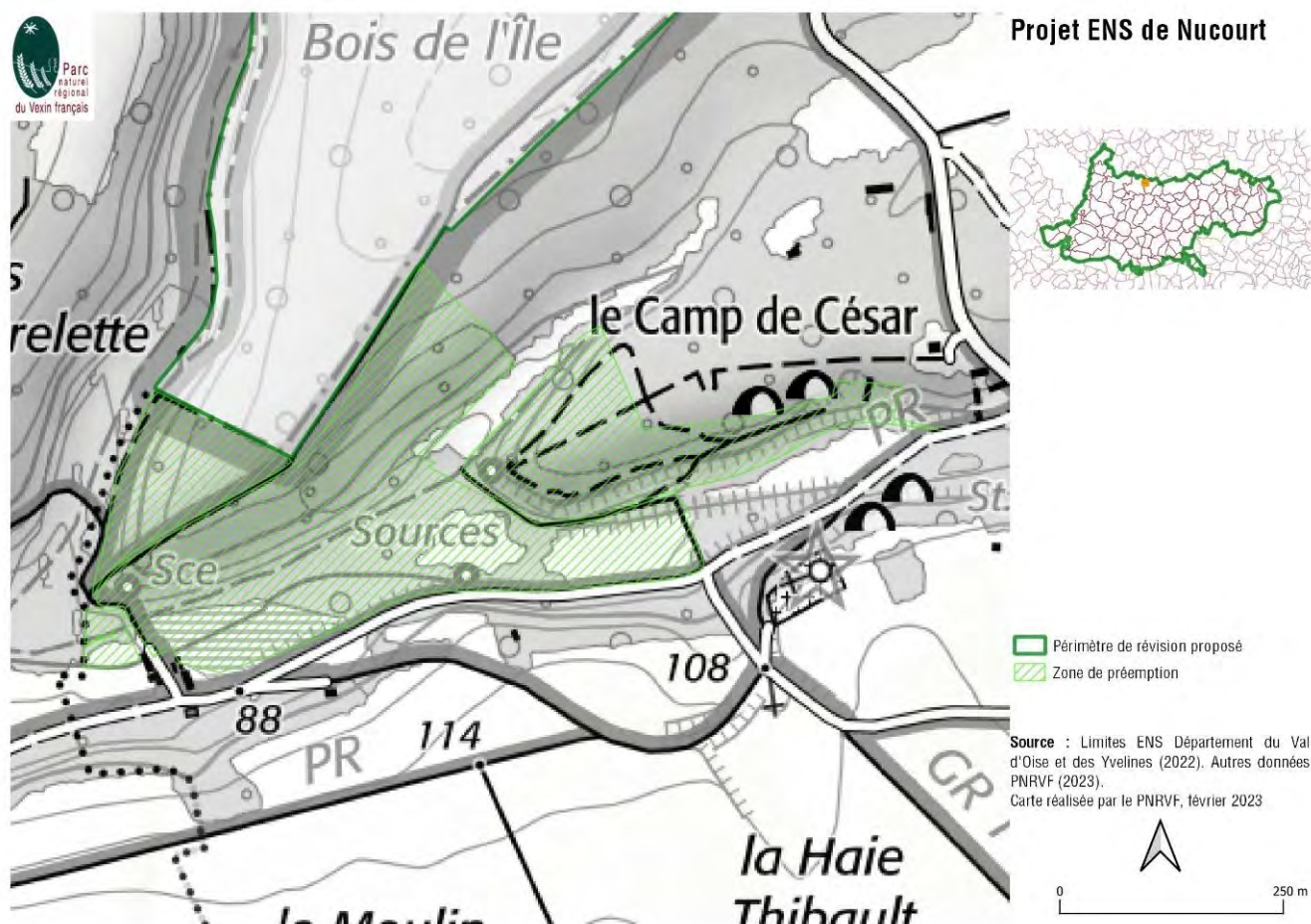
Opérateur : CD95

1 commune : Nucourt

Superficie : 17 ha

Enjeux habitats :

Code Natura 2000	Habitat d'intérêt communautaire
7220	Sources pétrifiantes avec formation de tuf (Cratoneurion)
6210	Pelouses sèches semi-naturelles et faciès d'embuissonnement sur calcaire (<i>Festuco-Brometalia</i>) (Sites d'Orchidées remarquables)
91 E0	Forêt alluviale à <i>Alnus glutinosa</i> et <i>Fraxinus excelsior</i>
9180	Forêts de pente, éboulis ou ravins du <i>Tilio-Acerion</i>
9160	Chênaies pédonculées ou chênaies-charmaies subatlantiques et médio-européennes du <i>Carpinion betuli</i>



Nom du site : **Marais de l'Aubette de Meulan**

Type de reconnaissance ou protection : ENS 95

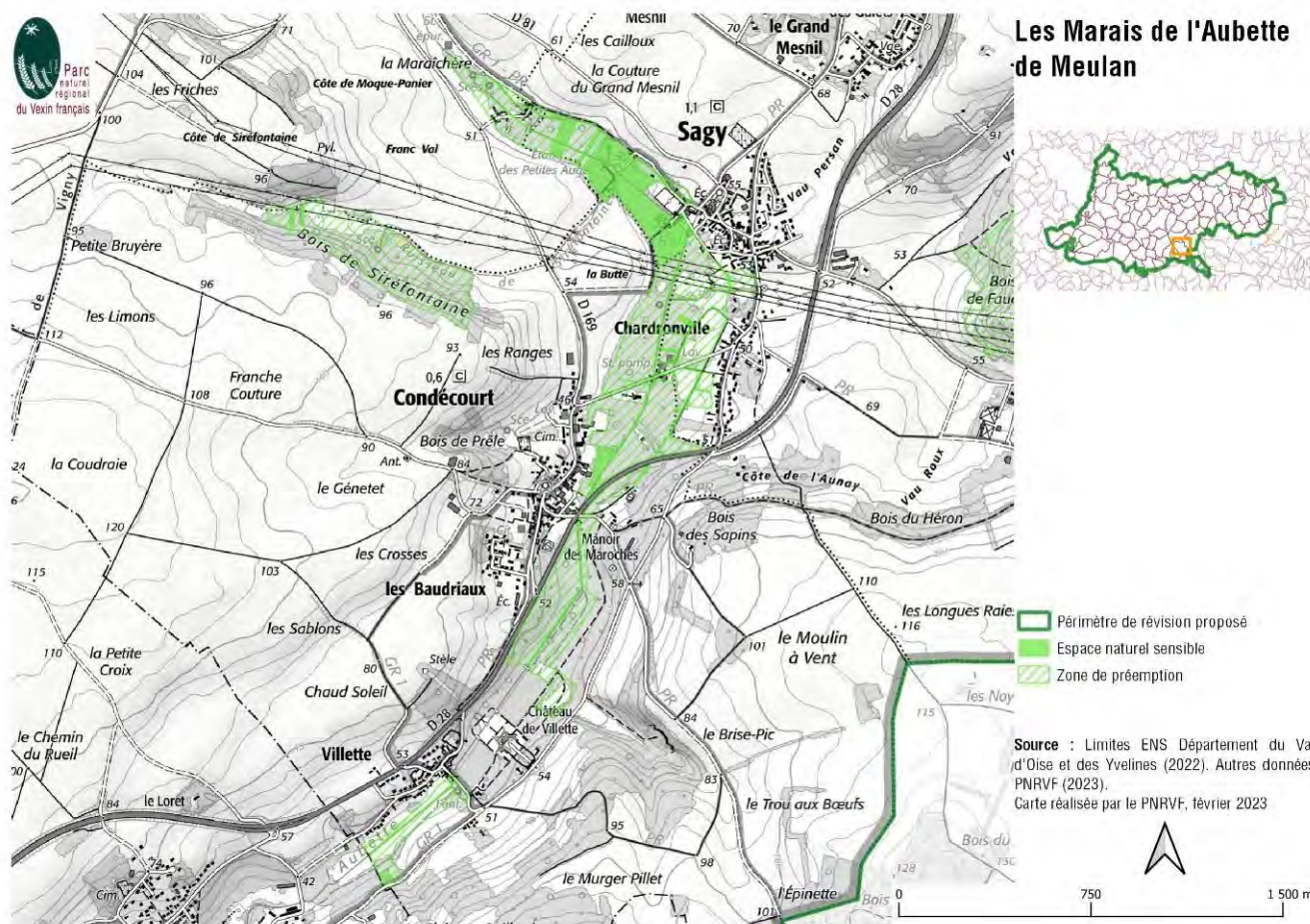
Opérateur : CD95

3 communes : Longuesse-Sagy-Condécourt

Superficie : 76 ha

Enjeux habitats :

Code Natura 2000	Habitat d'intérêt communautaire
(6210)	Pelouses sèches semi-naturelles et faciès d'embuissonnement sur calcaire (<i>Festuco-Brometalia</i>) (Sites d'Orchidées remarquables)
91 E0	Forêt alluviale à <i>Alnus glutinosa</i> et <i>Fraxinus excelsior</i>



Nom du site : **Etang de Vallières**

Type de reconnaissance ou protection : ENS 95

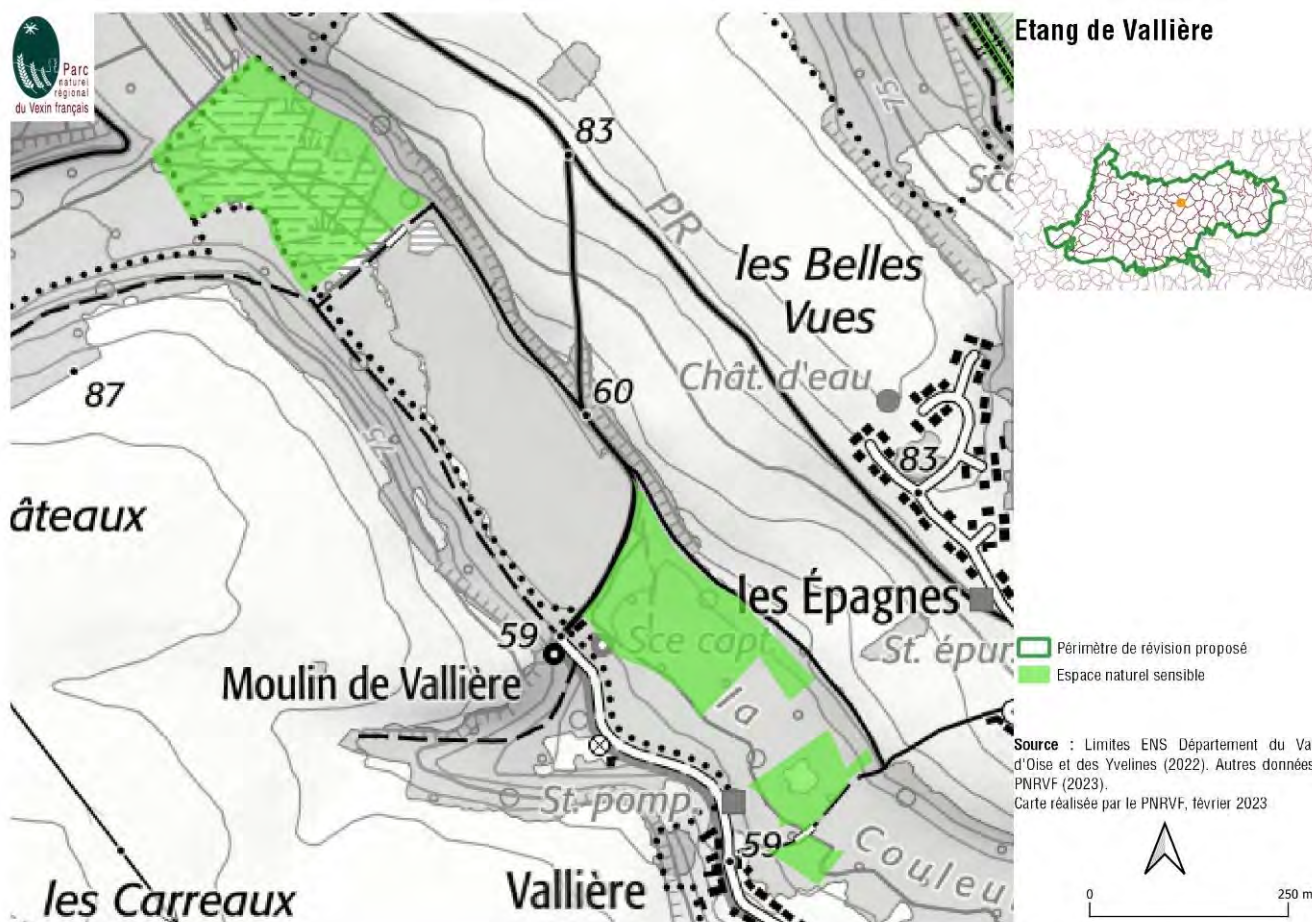
Opérateur : CD95

2 communes : Le Perchay, Santeuil.

Superficie : 24 ha

Enjeux habitats :

Code Natura 2000	Habitat d'intérêt communautaire
3150	Lacs eutrophes naturels avec végétation du <i>Magnopotamion</i> ou de l' <i>Hydrocharition</i>
6430	Mégaphorbiaies hydrophiles d'ourlets planitiaires et des étages montagnard à alpin
7230	Tourbières basses alcalines
3140	Eaux oligo-mésotrophes calcaires avec végétation benthique à <i>chara sp</i>
91 E0	Forêt alluviale à <i>Alnus glutinosa</i> et <i>Fraxinus excelsior</i>



Nom du site : Buttes d'Arthies

L'ensemble boisé des buttes d'Arthies s'étire sur environ 3000 ha d'est en ouest. Dans cet ensemble, seules quelques zones bénéficient de protections. Ces zones sont décrites ci-après :

Type de reconnaissance ou protection : APPB Bois de la Brume et Mare Tornibus, commune de Maudétour-en Vexin.

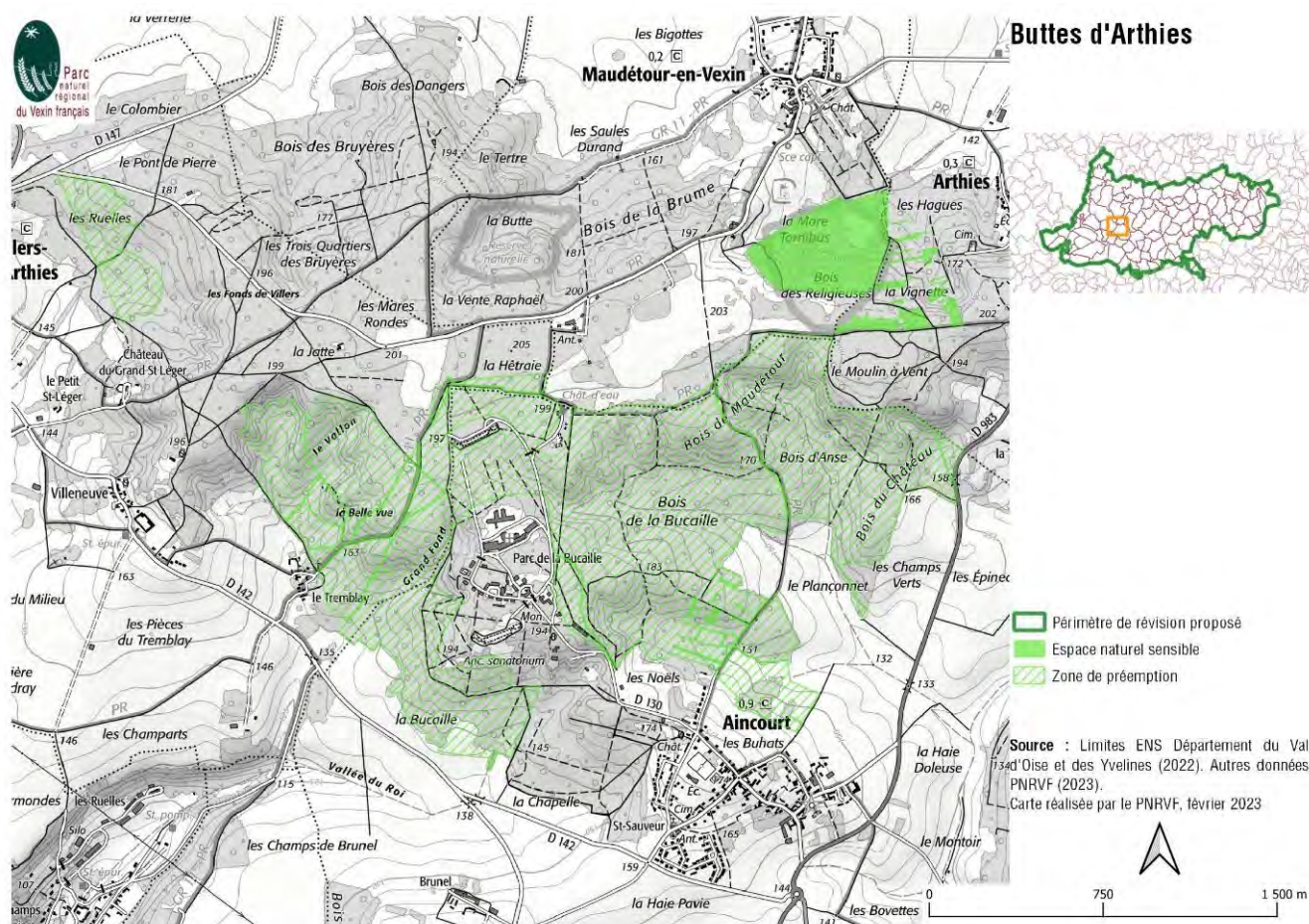
ENS régional (bois de Galluis, commune de Frémainville), ENS 95 (zone de préemption)

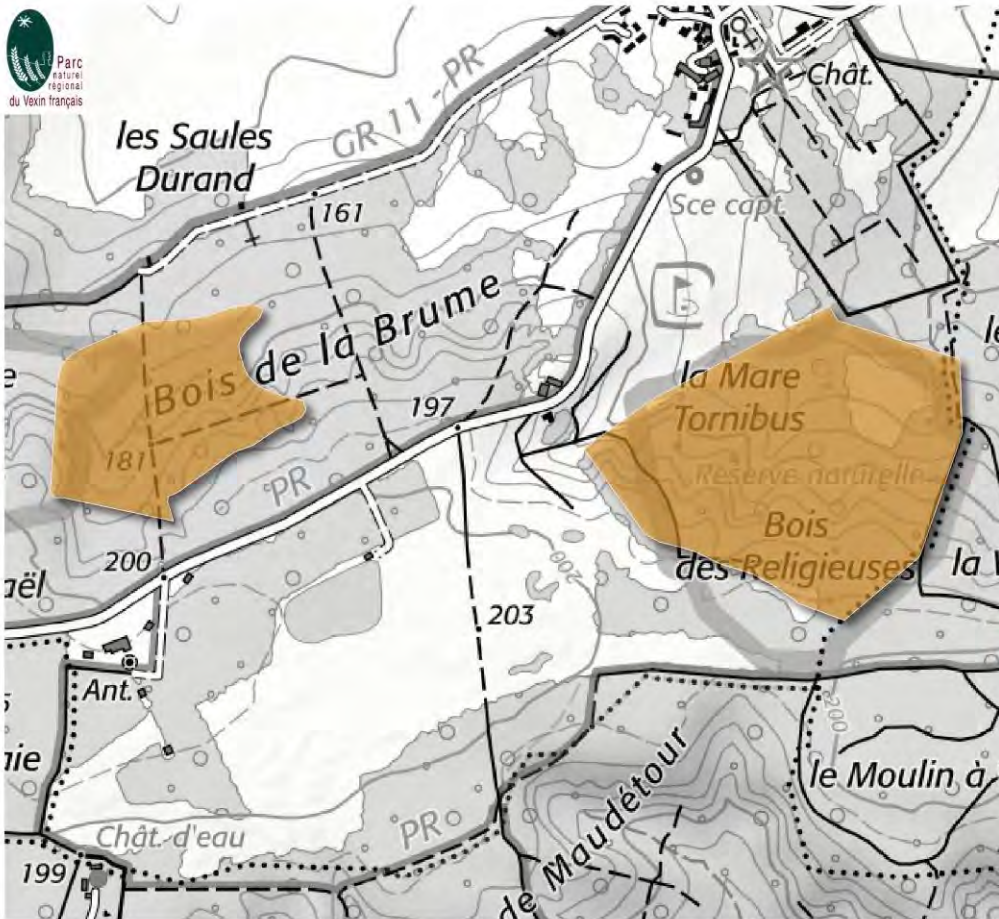
Opérateurs : CD95, Ile-de-France Nature.

12 communes pour tout le massif des buttes

Enjeux habitats :

Code Natura 2000	Habitat d'intérêt communautaire
4030	Landes sèches européennes (relictuel)
91 E0	Forêt alluviale à <i>Alnus glutinosa</i> et <i>Fraxinus excelsior</i>
9110	Chênaies hêtraies acidophiles
9160	Chênaies pédonculées ou chênaies-charmaies subatlantiques et médio-européennes du <i>Carpinus betuli</i>
7230	Tourbières basses alcalines (relictuel)



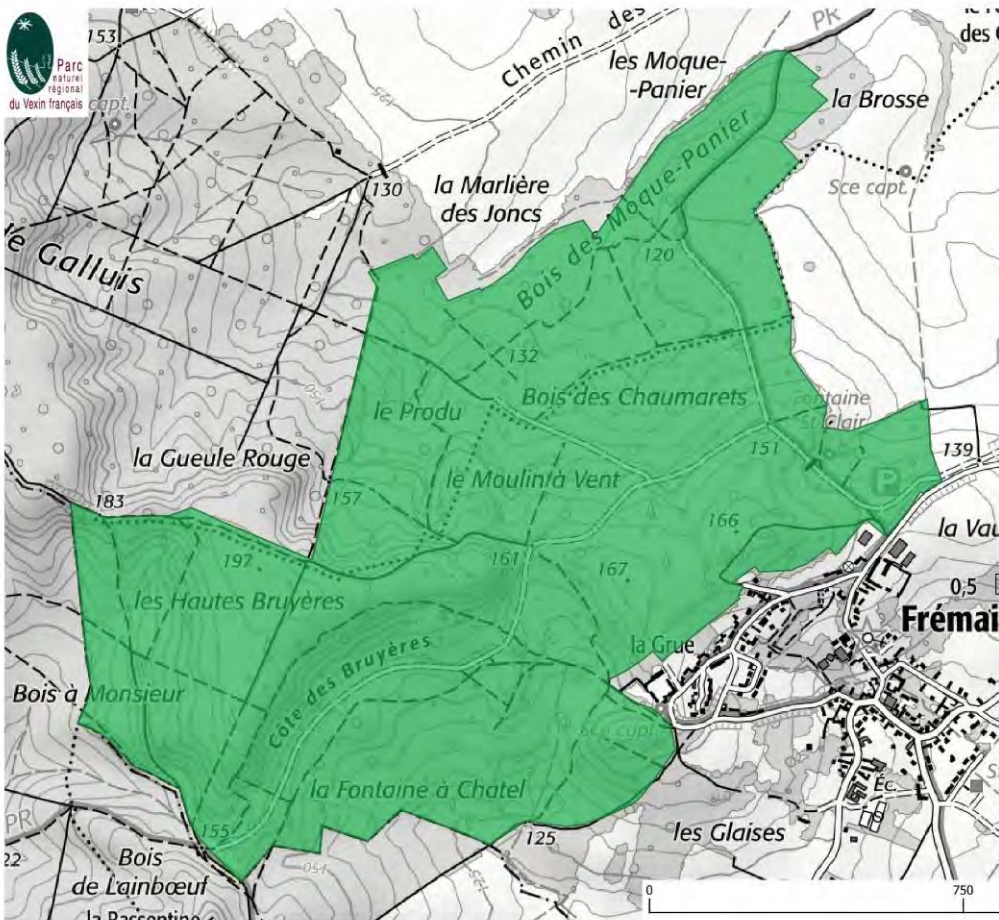


Bois de la Brume et Mare de Tornibus



- ▭ Périmètre de révision proposé
- ▭ Arrêtés préfectoraux de protection de biotope

Source : Limites APPB DRIEA (2022). Autres données PNRVF (2023).
Carte réalisée par le PNRVF, février 2023



La Forêt de Galluis



- ▭ Périmètre de révision proposé
- ▭ Forêt départementale

Source : Limites ENS Département du Val d'Oise et des Yvelines (2022). Autres données PNRVF (2023).
Carte réalisée par le PNRVF, février 2023



Nom du site : **Buttes de Rosne**

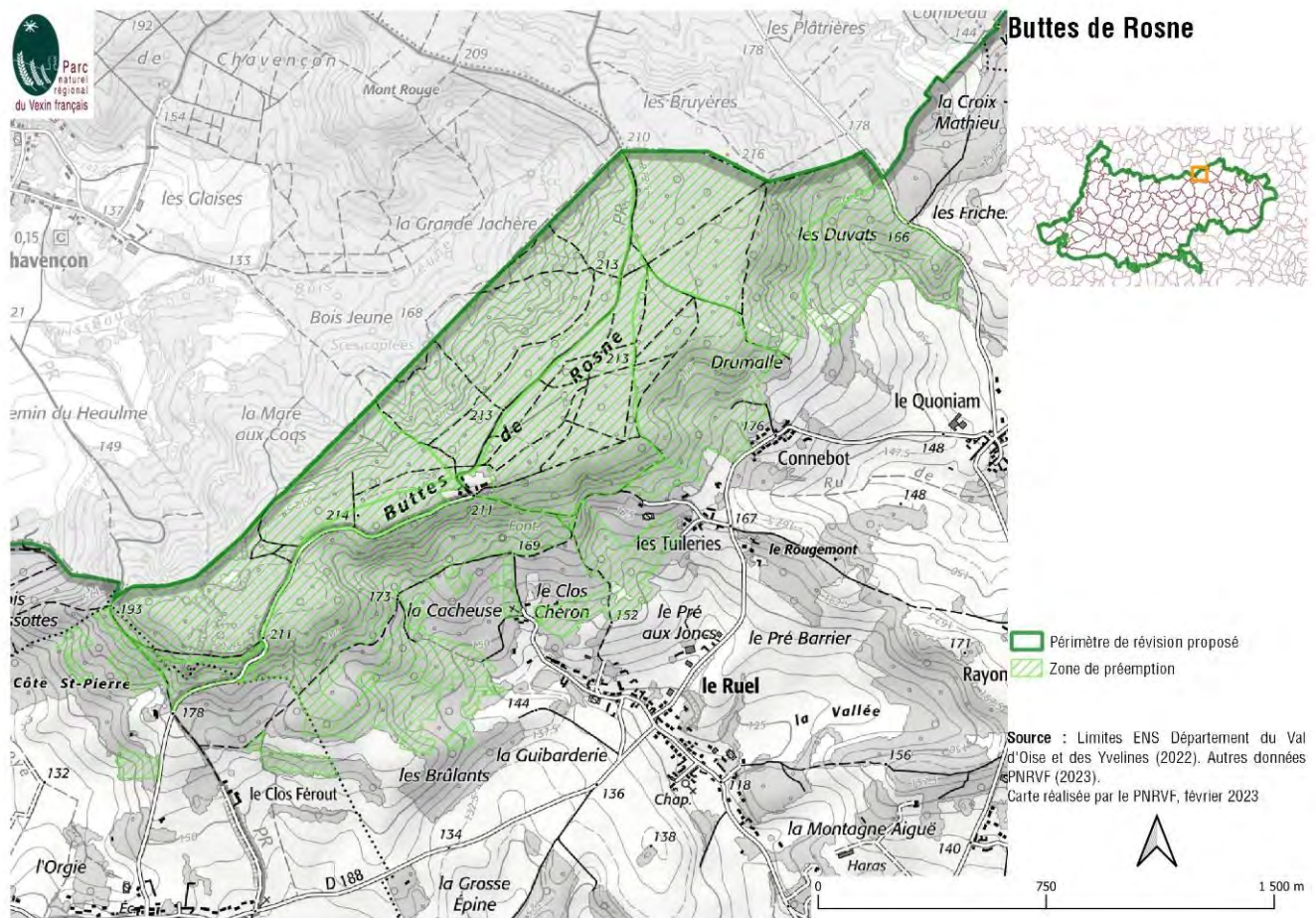
Type de reconnaissance ou protection : ENS 95 (zone de préemption)

Opérateur : CD95 uniquement zone de préemption.

Superficie : environ 225 ha

Enjeux habitats :

Code Natura 2000	Habitat d'intérêt communautaire
91 E0	Forêt alluviale à <i>Alnus glutinosa</i> et <i>Fraxinus excelsior</i>
9110	Chênaies hêtraies acidophiles
9160	Chênaies pédonculées ou chênaies-charmaies subatlantiques et médio-européennes du Carpinion betuli



Nom du site : **Bois de Moussus**

Type de reconnaissance ou protection : ENS 78

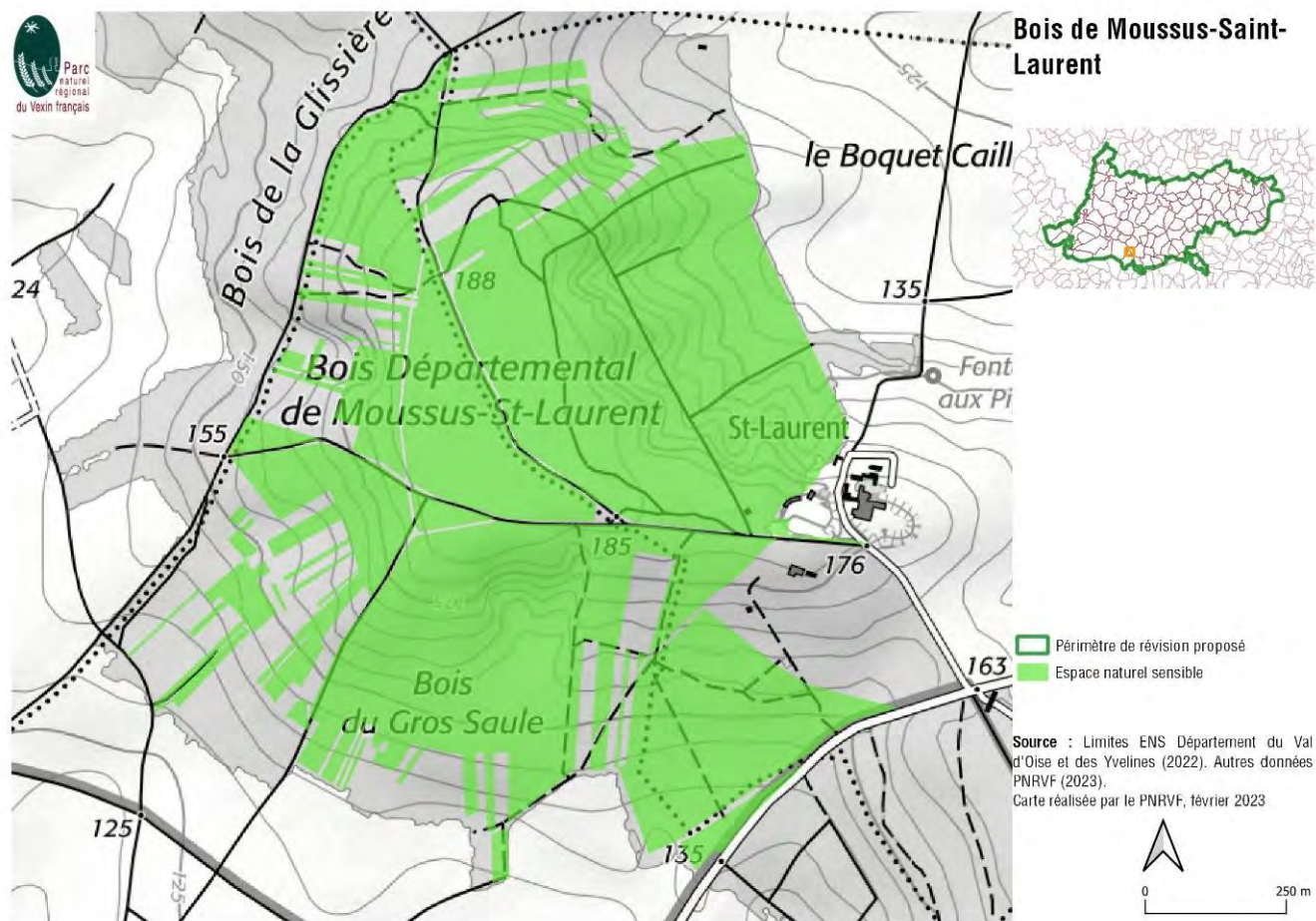
Opérateur : CD78

2 communes : Brueil-enVexin, Guitrancourt.

Superficie : 93 ha

Enjeux habitats :

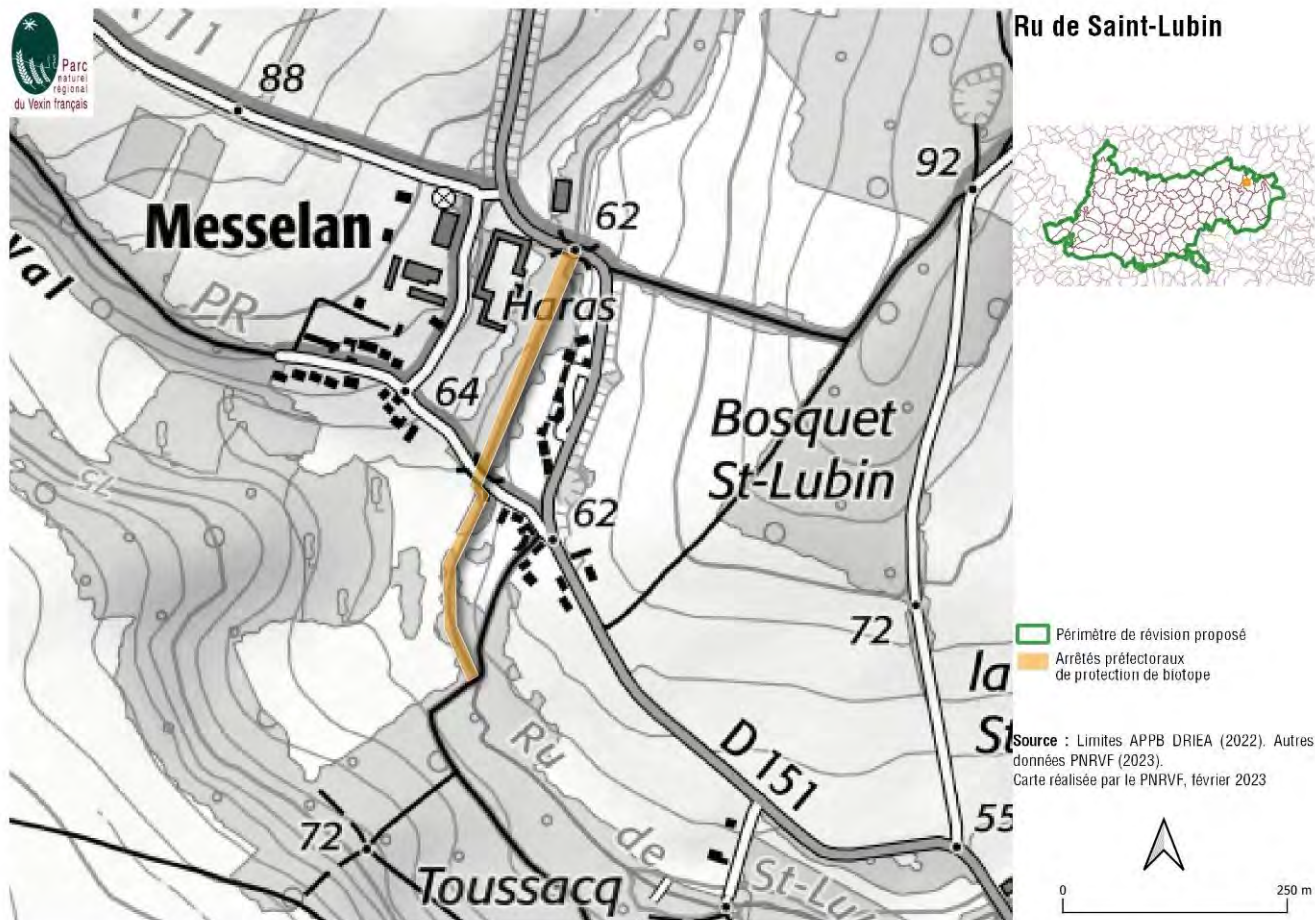
Code Natura 2000	Habitat d'intérêt communautaire
91 E0	Forêt alluviale à <i>Alnus glutinosa</i> et <i>Fraxinus excelsior</i>
9160	Chênaies pédonculées ou chênaies-charmaies subatlantiques et médio-européennes du <i>Carpinus betuli</i>



Nom du site : **Ru de Saint Lubin** (Arronville)

Type de reconnaissance ou protection : APPB

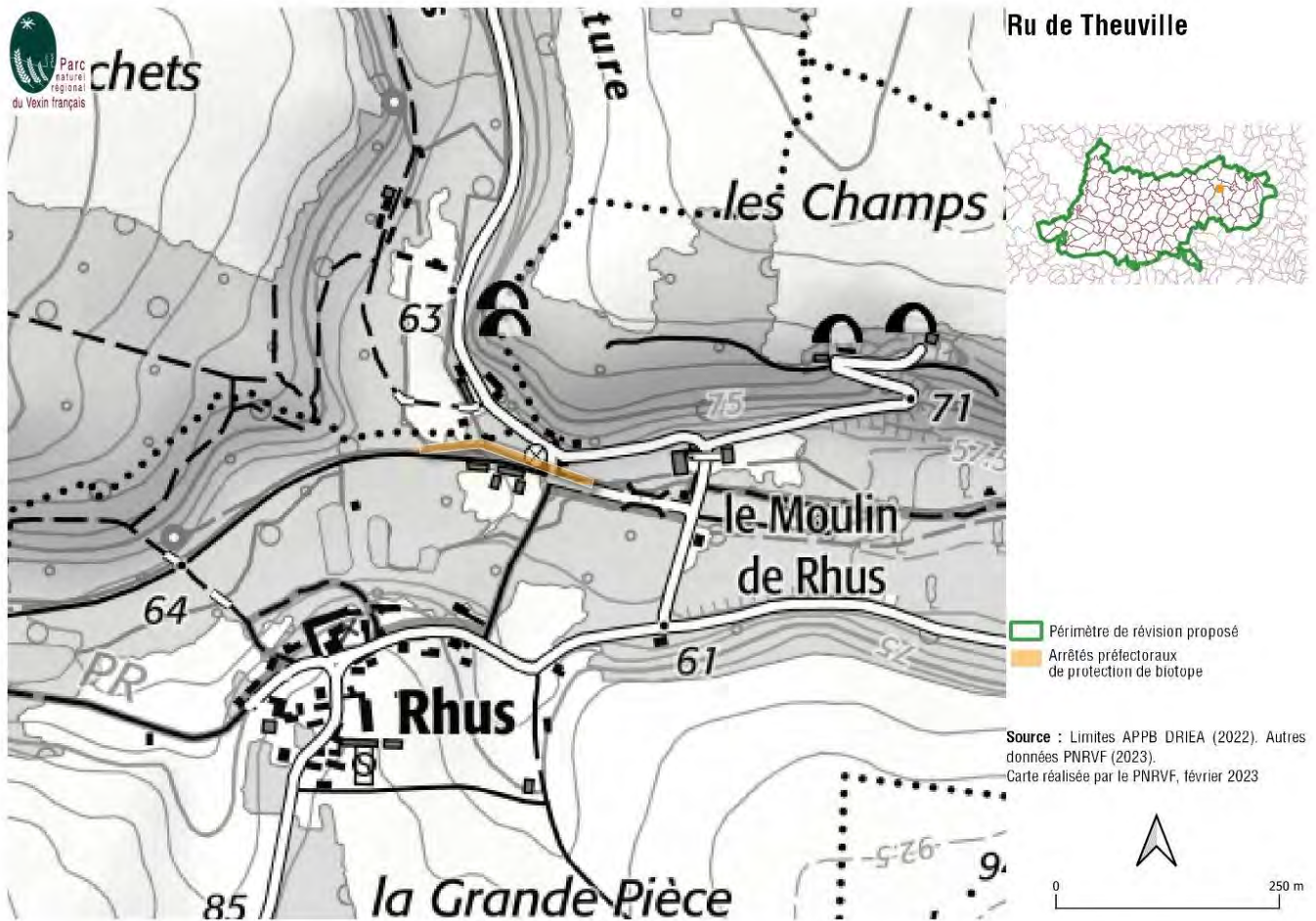
Enjeux espèces : Ecrevisse à pieds blancs



Nom du site : **Ru de Theuville**

Type de reconnaissance ou protection : APPB

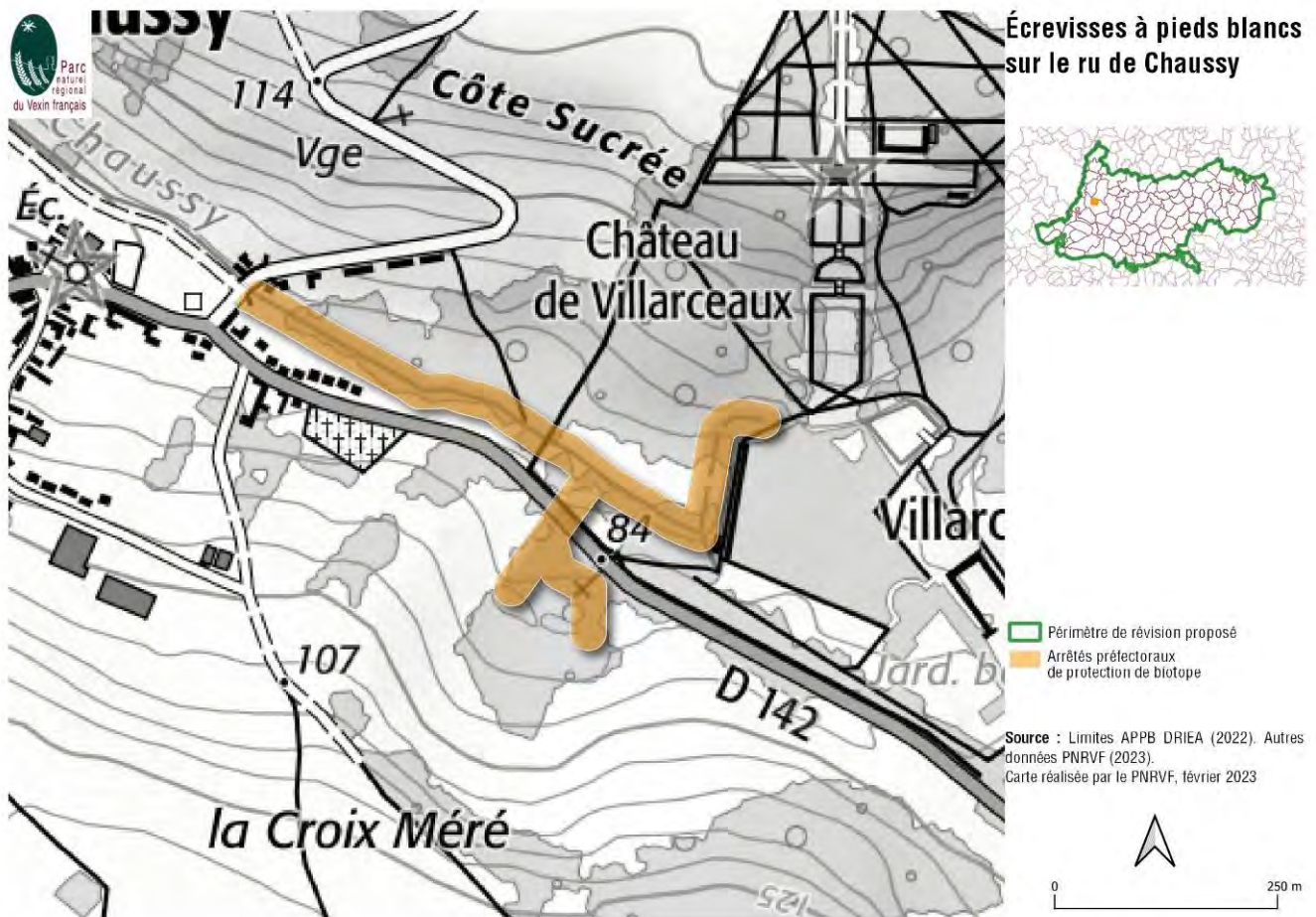
Enjeux espèces : Ecrevisse à pieds blancs



Nom du site : **Ru de Chaussy**

Type de reconnaissance ou protection : APPB

Enjeux espèces : Ecrevisse à pieds blancs



© Crédits photos de la couverture : PNR Vexin français

Marais du Rabuais	Réserve naturelle nationale des coteaux de la Seine
Carrière de Vigny-Longuesse	Bois de Morval

Conception et maquetage de la couverture : SIFF 18
Impression : SIFF 18

Février 2025



Parc naturel régional du Vexin français

Maison du Parc - 95450 Théméricourt

Tél. : 01 34 48 66 10

Courriel : contact@parcduvexin.fr

Internet : www.pnr-vexin-francais.fr