



Réserve Naturelle  
DU SITE GÉOLOGIQUE DE LIMAY


 iledeFrance

calendrier 2017

# Les rendez-vous NATURE



[reservenaturelle@ville-limay.fr](mailto:reservenaturelle@ville-limay.fr)

 @reservenaturelleLimay

01 34 97 27 37 - 06 32 31 52 29

**Jeudi 02 février 2017**

**Midi express à la réserve naturelle** 

Journée Mondiale des Zones Humides

Visite express de la réserve naturelle sur le temps de votre déjeuner à l'occasion de la Journée mondiale des zones humides

**Gratuit sur inscription**

> 12h15-13h15, entrée Sud de la réserve naturelle

**Samedi 11 mars 2017**

**Chouettes !**  

Nuit de la chouette

Ateliers enfants, exposition et présentation multimédia des chouettes et hiboux de la réserve naturelle

**Gratuit**

> 18h00-20h00, foyer Marie Baudry, rue Ferdinand Buisson

**Samedi 11 mars 2017**

**Chouettes ! 2 : la sortie**

Nuit de la chouette

Balade nocturne à l'écoute des bruits de la nuit

**Gratuit sur inscription**

> 20h30-23h00, entrée Nord de la réserve naturelle

**Mercredi 12 avril 2017**

**Balade printanière** 

Balade découverte de la réserve naturelle au printemps

**Gratuit sur inscription**

> 14h00-16h30, entrée Nord de la réserve naturelle

**Samedi 22 avril 2017**

**Les habitants de la mare** 

Fréquence grenouille

Balade à la découverte des grenouilles, crapauds et insectes d'eau de la réserve naturelle

**Gratuit sur inscription**

> 17h00-20h00, entrée Nord de la réserve naturelle





## Samedi 20 mai 2017

### La nature sort de sa réserve (2e édition)



Fête de la réserve naturelle / Fête de la Nature

Tout savoir sur la réserve naturelle, ses fossiles, ses oiseaux, ses reptiles, ses orchidées, etc. Expositions, balades et animations pour les enfants et les plus grands. Pique-nique géant sur la coulée verte

#### Gratuit, pas d'inscription préalable

> 12h00-17h00, entrée pédestre Sud de la réserve naturelle et coulée verte

## Dimanche 21 mai 2017

### Les supers pouvoirs des plantes

Fête de la réserve naturelle / Fête de la Nature

Balade à la découverte des plantes médicinales

#### Gratuit sur inscription

> 9h00-12h00, Entrée Nord de la réserve naturelle

## Dimanche 21 mai 2017

### Les supers pouvoirs de la nature : fossiles et fossilisation



Fête de la réserve naturelle / Fête de la Nature

Balade à la découverte de la mémoire de la Terre

#### Gratuit sur inscription

> 14h00-16h30, entrée Nord de la réserve naturelle

## Du 17 juin au 11 juillet 2017

### La belle saison



Balade découverte de la réserve naturelle à la belle saison

#### Gratuit sur inscription



> Samedi 17 de 16h à 19h; dimanche 18, lundi 19, mercredi 21 et vendredi 23 de 14h à 17h; mardi 20 et jeudi 22 de 10h à 13h,



> Samedi 17 juin de 14h à 16h



> Mardi 11 juillet de 14h à 17h

> Mercredi 12 juillet de 14h30 à 17h

> Entrée Nord de la réserve naturelle

## Jedi 29 juin

### Midi express à la réserve naturelle



Visite express de la réserve naturelle sur le temps de votre déjeuner

#### Gratuit sur inscription

> 12h15-13h15, entrée Sud de la réserve naturelle

**Samedi 01 juillet 2017**

### Fête de la Fraternité

Stand de la réserve naturelle

**Gratuit**

> 14h00-18h00, Espace des Hautes Meunières

**Vendredi 21 juillet**

### Nuit des Etoiles

> Programmation en cours

**Samedi 26 aout 2017**

### Les demoiselles de la nuit



Nuit de la Chauve-souris

Après un pique-nique au soleil couchant, partez à la découverte des demoiselles de la nuit, les chauve-souris.

**Gratuit sur inscription**

> 19h00-23h00, entrée Nord de la réserve naturelle

**Dimanche 15 octobre**

### Fossiles



Fête de la Science & Journée internationale des fossiles

Ateliers enfants, exposition et présentation multimédia des fossiles et microfossiles de la réserve naturelle

**Gratuit sur inscription**

> 10h00-18h00, Direction des Services Techniques, 80 rue des Coutures

**Dimanche 05 novembre 2017**

### Couleurs d'automne



Balade découverte de la réserve naturelle à l'automne

**Gratuit sur inscription**

> 14h00-16h30, entrée Nord de la réserve naturelle

## Localisation

### Entrée Sud de la réserve naturelle

D983, 78520 LIMAY

coord. GPS : 49.001338, 1.748914

### Entrée Nord de la réserve naturelle

chemin vicinal n°4, 78520 LIMAY

coord. GPS : 49.007997, 1.749063

### Entrée pédestre Sud de la réserve naturelle et coulée verte

chemin des Bas Crows, 78520 LIMAY

coord. GPS : 49.001322, 1.748213

### Foyer Marie Baudry

rue Ferdinand Buisson, 78520 LIMAY

coord. GPS : 48.990650, 1.732818

### Direction des Services Techniques

80 rue des Coutures, 78520 LIMAY

coord. GPS : 48.989201, 1.733701

## Modalités d'inscription

Indiquez par téléphone, sms ou courriel, le nom, prénom, âge, ville, numéro de téléphone (si possible portable)\* de chaque participant.

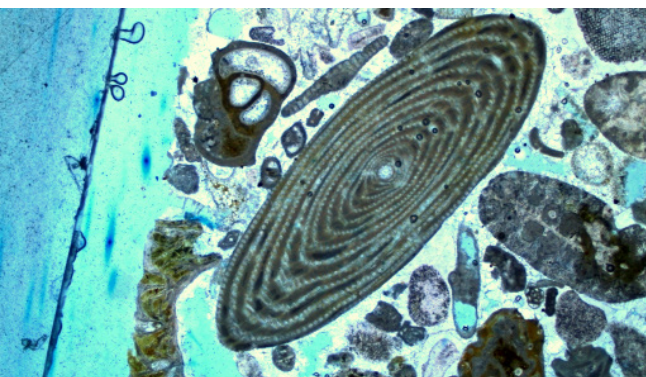
Précisez les mesures d'accessibilité dont vous auriez besoin (porte-bébé, boucle magnétique).

Inscription avant le vendredi midi pour les sorties du week-end.

Une fois inscrit, en cas d'empêchement, merci de prévenir au 06 32 31 52 29 en appelant ou en envoyant un sms. Sorties susceptibles d'être annulées ou reportées en cas d'intempéries.

Les sorties sur site intitulées «la belle saison», du 17 au 23 juin, accessibles aux personnes à mobilité réduite via utilisation d'un module électrique, nécessitent, pour des questions d'assurance, l'adhésion à l'association Escapade Liberté Mobilité. Le montant de cette adhésion est de 4 euros.

\*uniquement pour vous prévenir en cas d'annulation



Crédit photographique : J.Barbarand et A.Poisson