

## Et aussi...

- **Chasse aux œufs de Pâques** > dimanche 16 avril
- **Nuit des Musées** > samedi 20 mai  
Enquête, concert de musique classique, contes nomades, observation du ciel
- **Fête de la Nature** > dimanche 21 mai  
Balades « les super-pouvoirs de la nature », sensibilisation aux différents espaces naturels du territoire

### Musée du Vexin français

#### Plan d'accès



#### Horaires

Du mardi au vendredi  
de 9h à 12h30  
et de 14h à 18h  
Samedi de 14h à 18h  
Dimanche et jours fériés  
de 14h à 18h  
(10h à 19h de mai  
à septembre)

#### Tarifs

Plein tarif 4 €  
Tarif réduit : 2 €  
et gratuit pour les - de 5 ans

#### Contact

Musée du Vexin français  
Maison du Parc - 95450 Théméricourt  
Tél.: 01 34 48 66 00 - Fax : 01 34 48 66 11  
musee@pnr-vexin-francais.fr  
www.ecomusees-vexin-francais.fr

# La Nuit s'installe au musée du Vexin français

Parc naturel régional du Vexin français

Exposition **NUIT**  
et programmation  
culturelle

Janvier à juin 2017

**NUIT**

Renseignements : 01 34 48 66 00

UNE AUTRE VIE S'INVENTE ICI

## La « Nuit » tombe sur le musée du Vexin français

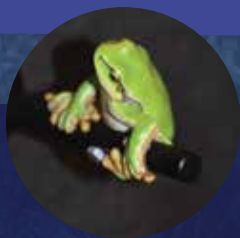
Le musée du Vexin français accueille jusqu'au 2 juillet l'exposition du Museum National d'Histoire Naturelle « Nuit ».

Le soleil se couche et la nuit fait son apparition. À travers cette exposition, petits et grands pourront découvrir ce monde un peu méconnu de l'être humain, parfois un peu effrayant, mais tellement passionnant.

La nuit tombe. Et pendant ce temps, où va le Soleil ? Cette exposition vous

emmènera à la rencontre du ciel nocturne. Qu'est-ce qu'une étoile ? La lune est-elle toujours là ?

Pendant que certains dorment, d'autres au contraire se réveillent. Le visiteur pourra se promener dans une forêt fictive pour y découvrir quelques spécimens qui vivent la nuit. Mais quels sont ces animaux et végétaux qui vivent pendant que nous rêvons ?



## Autour de cette exposition

### Ateliers pour enfants

- Mercredi 8 février : *Les mammifères de la nuit*
- Mercredi 15 février : *Le ciel nocturne*
- Mercredi 29 mars : *Les oiseaux de la nuit*
- Mercredi 5 avril : *Les petites bêtes de la nuit*
- Mercredi 12 avril : *Contes et légendes*
- Mercredi 31 mai : *Espèces fantastiques de la nuit*
- Mercredi 28 juin : *Visite accompagnée de l'exposition* (3 € par enfant)

> Ces ateliers sont accessibles aux enfants à partir de 7 ans au tarif de 6 € par enfant (sauf la visite à 3 € par enfant). Pour tout renseignement : 01 34 48 66 00.

### Visite et conférences

- Dimanche 23 avril : *Visite guidée de l'exposition*

### Conférences à la Maison du Parc

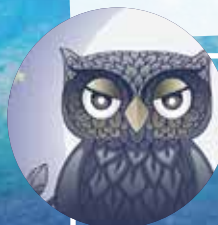
- Samedi 29 avril à 20h30

Conférence et sortie nocturne : **Découverte des chauves-souris** par N. Galand, chargé de mission faune-flore au Parc.

- Samedi 17 juin à 15h

Conférence : **Impact de la pollution nocturne sur la faune** par J-P Sibley, Directeur du service du Patrimoine naturel du Museum national d'Histoire Naturelle

> Gratuit / Réservation 01 34 48 66 00



### Samedi 11 mars : Nuit de la Chouette

Balades nocturnes « **Ecoute des chouettes** » :

- Nucourt : rendez-vous à 20h • Vétheuil : rendez-vous à 20h

> Réservations obligatoires au 01 34 48 66 00

### Dimanche 12 mars à la Maison du Parc

- **Diaporama grand public** sur les rapaces nocturnes de 14h30 à 15h15 (à partir de 5 ans)
- **Ateliers** de 15h30 à 17h30  
*Dissection de pelotes / Mascottes chouettes / Modelage chouettes*
- Exposition *Chouette chevêche* (entrée du château)

