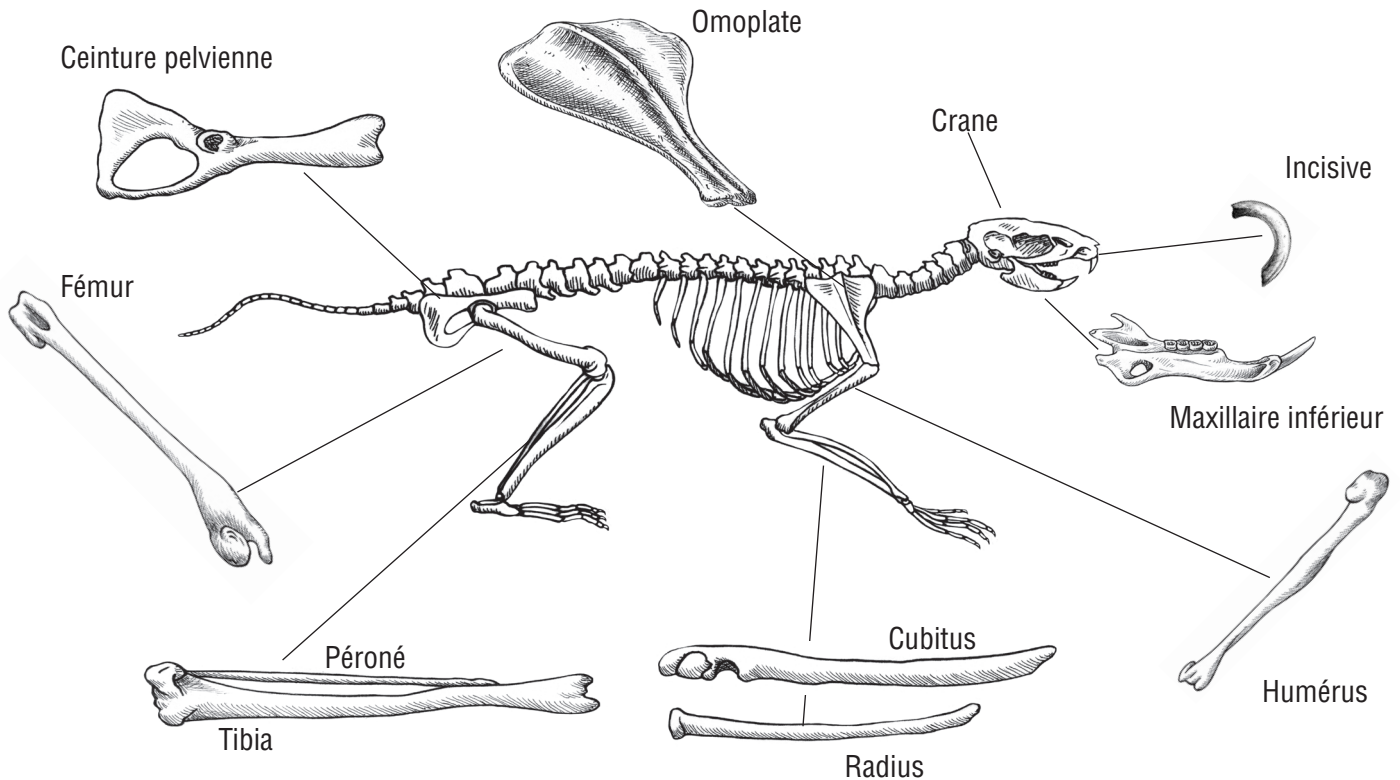


# Pelote de réjection

Parc naturel régional du Vexin français

La dissection de pelotes de réjection permet de mieux connaître le régime alimentaire des rapaces. Les os retrouvés dans la pelote permettent de déterminer les proies qui ont été consommées par le rapace.

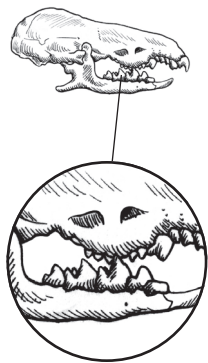
## Squelette d'un micromammifère type



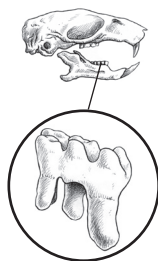
## Crânes de différentes proies

La forme du crâne et la dentition nous donnent plus de précisions sur les espèces.

### La musaraigne

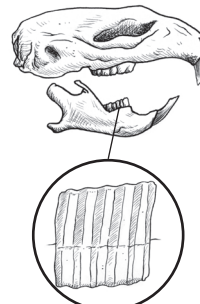


### Le mulot



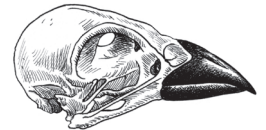
Les molaires ont des racines et présentent des tubercules sur le dessus

### Le campagnol



Crânes et squelette à la taille réelle

### Passereau



Crânes et squelette à la taille réelle